

ALPES CONTRÔLES

Construction & Exploitation

Bureau Alpes Contrôles

etn@alpes-contrôles.fr

Membre de FILIANCE

CTC R440 V3

RAPPORT D'ENQUETE DE TECHNIQUE NOUVELLE

REFERENCE :	A27T240S indice 21
NOM DU PROCEDE :	K2 MULTIRAIL
MODULES PHOTOVOLTAIQUES ASSOCIES EN POSE PAYSAGE :	LISTE COMPLETE AU CHAPITRE 5 Module(s) objet du présent indice : - JINKO SOLAR JKMxxxN-48HL4M-BDV 1762x1134x30 mm épaisseur de verre 2.0 mm / 2.0 mm de puissance 445 à 470 W ; - JINKO SOLAR JKMxxxN-48HL4M-DB 1762x1134x30 mm épaisseur de verre 2.0 mm / 2.0 mm de puissance 450 à 475 W ; - JINKO SOLAR JKMxxxN-48HL4M-DV 1762x1134x30 mm épaisseur de verre 2.0 mm / 2.0 mm de puissance 450 à 475 W ; - JINKO SOLAR JKMxxxN-60HL4-V 1906x1134x30 mm de puissance 480 à 510 W ; - JINKO SOLAR JKMxxxN-48QL6-DB 1762x1134x30 mm épaisseur de verre 2.0 mm / 2.0 mm de puissance 460 à 475 W ; - JINKO SOLAR JKMxxxN-48QL6-DV 1762x1134x30 mm épaisseur de verre 2.0 mm / 2.0 mm de puissance 460 à 480 W.
TYPE DE PROCEDE :	Procédé photovoltaïque en toiture de bâtiments
DESTINATION :	Toitures à versants plans de bâtiments avec couvertures en grands éléments
DEMANDEUR :	K2 SYSTEMS GMBH Haldenstraße 1 71272 RENNINGEN ALLEMAGNE
PERIODE DE VALIDITE :	DU 11 MARS 2026 AU 10 DECEMBRE 2027

Le présent rapport porte la référence A27T240S indice 21 rappelée sur chacune des 33 pages. Il ne doit être utilisé que dans son intégralité.

Historique des indices :

<i>INDICE ETN</i>	<i>DATE DEBUT VALIDITE</i>	<i>OBJET</i>
0	11 décembre 2024	Version initiale
01	13 février 2025	Ajout de 5 modules SOLARWATT
02	14 février 2025	Ajout de 4 modules SOLARWATT
03	17 février 2025	Ajout de 6 modules AIKO SOLAR
04	10 mars 2025	Ajout de 3 modules JINKO SOLAR
05	11 mars 2025	Ajout de 5 modules SOLAR SOLUTIONS - AEG
06	12 mars 2025	Ajout de 4 modules LONGI
07	13 mars 2025	Ajout de 3 modules ECO GREEN ENERGY
08	18 mars 2025	Ajout de 3 modules SOLARWATT
09	10 avril 2025	Ajout de 2 modules 3S
10	11 avril 2025	Ajout de 1 module OSILY - 3S
11	17 juillet 2025	Ajout de 4 modules DMEGC
12	18 juillet 2025	Ajout de 3 modules JA SOLAR
13	08 août 2025	Ajout de 4 modules CHINT NEW ENERGY TECHNOLOGY - ASTRONERGY
14	05 septembre 2025	Ajout de 3 modules CHINT NEW ENERGY TECHNOLOGY - ASTRONERGY
15	08 septembre 2025	Ajout de 1 module SOLUTION DISTRI SOLAR - CellIVOLT
16	09 septembre 2025	Ajout de 5 modules AKCOME / SYSTOSOLAR - DUONERGY
17	03 octobre 2025	Ajout de 1 module DUALSUN
18	30 janvier 2026	Ajout de 3 modules LONGI
19	09 mars 2026	Ajout de 3 modules JNL SOLAR
20	10 mars 2026	Ajout de 4 modules SOLAREEDGE
21	11 mars 2026	Ajout de 6 modules JINKO SOLAR

Sommaire :

PREAMBULE	4
1. OBJET DE LA MISSION	4
2. DESCRIPTION DU PROCEDE	6
3. DOMAINE D'EMPLOI	7
4. DOCUMENT DE REFERENCE	8
5. MATERIAUX/COMPOSANTS	9
6. FABRICATION ET CONTROLE	29
7. JUSTIFICATIONS/ESSAIS	29
8. MISE EN ŒUVRE	29
9. REFERENCES	31
10. ANALYSE TECHNIQUE DE L'APTITUDE A L'EMPLOI	32
11. AVIS DE PRINCIPE DE BUREAU ALPES CONTROLES	33

PREAMBULE

Cette Enquête de Technique Nouvelle (dénommée « ETN » dans la suite du présent document) est une évaluation des aléas techniques réalisée par BUREAU ALPES CONTROLES pour le demandeur la société K2 SYSTEMS GMBH, à qui elle appartient. Cette Enquête de Technique Nouvelle ne peut faire l'objet d'aucun complément ou ajout de la part d'une tierce partie, les seules parties autorisées à réaliser des ajouts/modifications d'un commun accord étant BUREAU ALPES CONTROLES et le demandeur.

Notamment, il n'est pas permis à une tierce partie d'émettre des évaluations complémentaires à cette ETN, qui feraient référence à cette ETN sans l'accord formel de BUREAU ALPES CONTROLES et du demandeur. Toutes évaluations complémentaires à cette ETN, et les conclusions associées, sont à considérer comme nulles et non avenues, et ne sauraient engager d'une quelconque façon BUREAU ALPES CONTROLES.

1. OBJET DE LA MISSION

La société K2 SYSTEMS GMBH nous a confié une mission d'évaluation technique du Cahier des Charges relatif au procédé K2 MULTIRAIL. Cette mission est détaillée dans notre contrat référence A27-T-2024-000S/1 et avenant(s) éventuel(s).

La mission confiée vise à donner un Avis de Principe sur le Cahier des Charges relatif au procédé K2 MULTIRAIL, Avis de Principe préalable à la réalisation par BUREAU ALPES CONTROLES de missions de Contrôle Technique de type « L » sur des opérations de constructions particulières. Cet Avis de Principe préalable est matérialisé dans le présent rapport.

La mission confiée à la société BUREAU ALPES CONTROLES concerne uniquement les éléments constitutifs assurant la fonction « clos et couvert » au sens des articles 1792 et suivants du Code Civil et dans l'optique de permettre une prévention des aléas techniques relatifs à la solidité dans les constructions achevées (mission L relative à la solidité des ouvrages, selon la loi du 04 janvier 1978 et la norme NFP 03-100) par BUREAU ALPES CONTROLES, à l'exclusion :

- de tout autre fonction et/ou aléas au sens de la norme NFP 03-100 (solidité des équipements dissociables, solidité des existants, stabilité des ouvrages avoisinants, sécurité des personnes en cas d'incendie, stabilité en cas de séisme, isolation thermique, étanchéité à l'air, isolation acoustique, accessibilité des personnes à mobilité réduite, transport des brancards, fonctionnement des installations, gestion technique du bâtiment, hygiène et santé, démolition, risques naturels exceptionnels et technologiques,...),
- de toute garantie de performance ou de rendement, garantie contractuelle supplémentaire à la garantie décennale,...
- ainsi que de tous labels (QUALITEL, HPE, BBC, Minergie, Effinergie, Passivhaus,...)...

Nota important :

- le contrat ci-dessus référencé n'est pas un contrat de louage d'ouvrages.
- la mission objet de ce rapport n'est pas une mission de contrôle technique au sens de la norme NF P 03-100.
- la mission objet de ce rapport ne s'apparente en aucune façon à une certification de produit de construction.
- le présent rapport ne vaut pas vérification des critères d'intégration paysagère.

L'examen des dispositions liées à la sécurité électrique du champ photovoltaïque n'est notamment pas réalisé dans le cadre de la présente mission.

La présente Enquête vise l'utilisation du procédé K2 MULTIRAIL dans son caractère non traditionnel. Les dispositions traditionnelles du procédé relèvent des documents de référence les concernant.

La présente Enquête vise la résistance aux sollicitations climatiques du procédé ; mais pas le mode de calcul de ces sollicitations climatiques en elles-mêmes.

La présente Enquête ne vise pas les ouvrages qui ne seraient réalisés qu'avec une partie des matériaux/éléments constitutifs du procédé K2 MULTIRAIL.

La présente Enquête ne vise pas les ouvrages relevant d'une étude spécifique.

La présente Enquête ne vise pas l'outil de calculs éventuel associé au procédé.

La présente Enquête ne vise pas la fonction « Production d'énergie » liée au procédé.

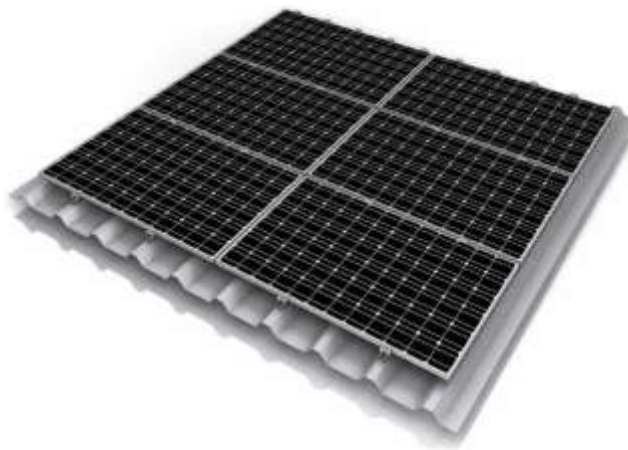
Pour mémoire, la présente Enquête de Technique Nouvelle ne vise pas la vérification de la tenue de la structure porteuse associée au procédé K2 MULTIRAIL ; vérification sous poids propre, charges permanentes et sollicitations climatiques ; cette étude préalable de stabilité étant à réaliser systématiquement pour chaque chantier.

2. DESCRIPTION DU PROCEDE

Le procédé K2 MULTIRAIL est un procédé permettant la fixation de modules photovoltaïques en mode paysage (petits côtés parallèles à la pente ; fixation par leurs grands côtés) sur une couverture en bacs acier référencés.



Système de fixation du procédé



Vue d'ensemble du procédé

Ce procédé se compose principalement de :

- Support en bac acier d'épaisseur 0,75 mm, conforme au DTU 40.35 et spécifiquement référencé pour cette application, fixé dans les pannes à chaque nervure ; et muni en usine d'un régulateur de condensation dans le cas des toitures froides ;
- Rail MultiRail 10, de longueur 100 mm, muni en usine d'un joint EPDM d'épaisseur 3 mm en sous-face ;
- Vis de fixation du rail MultiRail 10 sur le bac acier spécifiquement référencée (vis auto-perceuse REISSER référence RP-T2 diamètre 6 mm, longueur 25 mm avec rondelle métallique et joint EPDM) ;
- Etriers de fixation des modules, associés à des écrous prisonniers et vis à tête cylindrique, pour la fixation des modules photovoltaïques aux rails MultiRail 10 ;
- Modules photovoltaïques cadrés de marques et de types référencés, posés en mode Paysage (petits côtés parallèles à la pente) et fixés par leurs grands côtés.

3. DOMAINE D'EMPLOI

Le Domaine d'Emploi du procédé est précisé au Chapitre 2 du Cahier des Charges, et précisé comme suit dans le cadre de l'Enquête de Technique Nouvelle, l'ensemble des dispositions explicitées dans le Cahier des Charges s'appliquant par ailleurs :

- Emploi en France métropolitaine :
 - ✓ En climat de plaine uniquement, caractérisé conventionnellement par une altitude inférieure à 900 m ;
 - ✓ En atmosphère extérieure rurale non polluée, urbaine ou industrielle normale ;
 - ✓ En atmosphère extérieure marine, pour le procédé hors modules, en configuration standard de revêtement : à une distance supérieure à 10 km du littoral ;
 - ✓ Au-dessus de locaux à faible ou moyenne hygrométrie au sens de l'Annexe D du DTU 40.35 ;
 - ✓ En ambiance intérieure saine.
- Emploi sur tous types de bâtiments, à l'exclusion des parois de toiture directement en contact avec une chambre froide ;
- Emploi en toitures planes (non cintrées) de bâtiments, exclusivement sur des charpentes métal ou bois avec pannes acier ou bois conformes au DTU 40.35, d'un entraxe maximum de 1500 mm pour un bac référencé d'épaisseur 0,75 mm :
 - ✓ En pannes acier : largeur continue d'appui minimale de 40 mm parallèle au plan de la couverture, épaisseur minimale de 1,5 mm ;
 - ✓ En pannes bois : largeur d'appui minimale de 60 mm et hauteur minimale de 80 mm.
- Réalisation de versants complets ou partiels de toiture, en raccordement à des bacs aciers conformes au DTU 40.35, ou à des plaques fibre-ciment conformes au DTU 40.37. Le procédé doit toujours être continu du faîtage à l'égout, et peut relier les rives, dans le respect des reprises de surcharges liées au cas d'accumulation de neige notamment. Les porte-à-faux ne sont pas visés ;
- Implantation sur des versants plans de pente, imposée par la toiture de 4° / 7% au minimum, et 75°/373% au maximum, avec dispositions supplémentaires pour les recouvrements longitudinaux et transversaux :

Valeurs et dispositions à respecter pour les recouvrements transversaux		
Pentes (%)	Zone I et Zones II	Zone III
$7 \leq P < 10$	300 mm + CE	Non prévu
$10 \leq P < 15$	300 mm	300 mm + CE
$P \geq 15$	300 mm	300 mm

CE : Complément d'étanchéité conforme à la norme NF P 30-305
Zones I, II et III : zones de concomitance vent/pluie selon annexe E du DTU 40.35

- Emploi pour une longueur de rampant maximale de 40 m ;

- Résistances du procédé constructif (hors modules photovoltaïques) aux sollicitations climatiques au sens des règles NV65 modifiées :
 - ▶ Configuration avec 2 rails MULTIRAIL par longueur de module :
 - Entraxe de pannes : 1500 mm
 - Bacs aciers référencés épaisseur 0,75 mm / 3 ondes/ml / hauteur de nervure 45 mm ;
 - 2 rails MULTIRAIL par longueur de module

Résistance aux sollicitations perpendiculaires (*)	S _{module} ≤ 1,7 m ²		S _{module} ≤ 1,8 m ²		S _{module} ≤ 1,85 m ²	
	normale	extrême	normale	extrême	normale	extrême
Ascendantes	870 Pa	1522 Pa	820 Pa	1435 Pa	800 Pa	1400 Pa
Descendantes	380 Pa	634 Pa	355 Pa	593 Pa	350 Pa	584 Pa

(*) perpendiculaire au plan de la couverture

Nota : il est possible de réaliser un montage renforcé avec 6 rails par module

- ▶ Configuration avec 3 rails MULTIRAIL par longueur de module :
 - Entraxe de pannes : 1500 mm
 - Bacs aciers référencés épaisseur 0,75 mm / 3 ondes/ml / hauteur de nervure 45 mm ;
 - 3 rails MULTIRAIL par longueur de module (montage renforcé)

Résistance aux sollicitations perpendiculaires (*)	S _{module} ≤ 1,7 m ²		S _{module} ≤ 1,8 m ²		S _{module} ≤ 1,85 m ²		S _{module} ≤ 2,03 m ²		S _{module} ≤ 2,17 m ²	
	normale	extrême	normale	extrême	normale	extrême	normale	extrême	normale	extrême
Ascendantes	1170 Pa	2047 Pa	1105 Pa	1934 Pa	1075 Pa	1881 Pa	980 Pa	1715 Pa	915 Pa	1600 Pa
Descendantes	640 Pa	1068 Pa	600 Pa	1002 Pa	585 Pa	977 Pa	535 Pa	893 Pa	500 Pa	835 Pa

(*) perpendiculaire au plan de la couverture

4. DOCUMENT DE REFERENCE

La société K2 SYSTEMS GMBH a rédigé un Cahier des Charges, version 22, daté du 12/02/2026, intitulé « Cahier des Charges / Système MultiRail », et comportant 104 pages.

Ce document a été examiné par BUREAU ALPES CONTROLES dans le cadre de la présente Enquête.

5. MATERIAUX/COMPOSANTS

Les matériaux/composants entrant dans le procédé K2 MULTIRAIL sont définis au Chapitre 3 du Cahier des Charges.

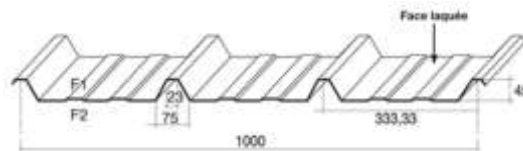
Le procédé K2 MULTIRAIL se compose principalement des matériaux/composants suivants :

- Support en bac acier d'épaisseur 0,75 mm, conforme au DTU 40.35 et spécifiquement référencé spécifiquement pour cette application, fixé dans les pannes à chaque nervure :

- BACACIER Coveo 3.45, avec revêtement selon atmosphère extérieure :



- MONOPANEL Cobacier 1003, avec revêtement selon atmosphère extérieure :



- NLMK Coverbac 3.45.1000 TS, avec revêtement selon atmosphère extérieure :



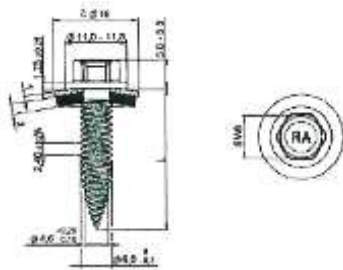
- ARCELORMITTAL Eklips® K 45, avec revêtement selon atmosphère extérieure :



- Rail MultiRail 10, en aluminium EN AW 6063 T66 extrudé, de longueur 100 mm, muni en usine d'un joint EPDM d'épaisseur 3 mm en sous-face. Le rail MultiRail 10 a une section de 39 mm x 35 mm et une épaisseur de 1,75 mm ;



- Joint EPDM, collé sous le rail MultiRail 10 en atelier, de référence WH3-0175 FOX2 et de dimensions 3 mm x 18 mm x 95 mm ;
- Vis auto-perceuse, de référence REISSER RP-T2 Ø6 x 25 mm en acier inoxydable A2 (nuance 1.4301). La partie filetée a une longueur de 25 mm et un diamètre de 6 mm. La rondelle associée est en acier inoxydable et est munie d'un joint EPDM. Deux vis par rail MultiRail 10 sont nécessaires ;



- Etriers de fixation des modules, en aluminium EN AW-6063 T66, associés à des écrous prisonniers et vis à tête cylindrique M8, pour la fixation des modules photovoltaïques aux rails MultiRail 10. Ils existent sous trois géométries différentes :

- Etrier intermédiaire standard, de dimensions 65 mm x 35 mm x 27 mm x 8 mm (longueur, largeur, hauteur, profondeur d'attache) ;
- Etrier intermédiaire XS, de dimensions 65 mm x 28,5 mm x 17,5 mm x 8 mm ;
- Etrier final, de dimensions 65 mm x 28 mm x 50 mm x 8 mm.



Etrier intermédiaire standard



Etrier intermédiaire XS

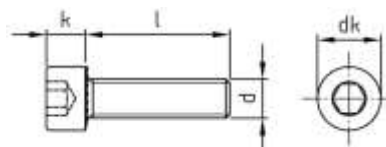


Etrier final

- Ecrou prisonnier MK2, en acier inoxydable 1.4301 et en polymère thermoplastique TPC :



- Vis à tête cylindrique M8xL, en acier inoxydable A2-70, pour la fixation de l'étrier intermédiaire ou final à l'écrou prisonnier :



- Modules photovoltaïques cadrés de marques et de types référencés, posés en mode Paysage (petits côtés parallèles à la pente) et fixés par leurs grands côtés, à l'exclusion de toute autre référence :

MODULES PHOTOVOLTAÏQUES DC REFERENCES					
DETENTEUR DU CERTIFICAT / ATTESTATION IEC 61215	MARQUE COMMERCIALE	DESIGNATION	DIMENSIONS [mm]	PLAGE DE PUISSANCE [W]	REFERENCE CERTIFICAT / ATTESTATION IEC 61215
JONSOL		JSM144-xxx	2024x1002x40	380-410	TÜV SÜD Z2 001559 0007 Rev. 00
TRINA SOLAR		TSM-xxxDE08M.08(II)	1763x1040x35	360-375	TÜV RHEINLAND PV 50397214 du 10/01/2020
TRINA SOLAR		TSM-xxxDE08M(II)	1763x1040x35	355-375	TÜV RHEINLAND PV 50397214 du 10/01/2020
TRINA SOLAR		TSM-xxxDEG8MC.20(II)	1773x1046x30	355-375	TÜV SÜD Z2 070321 0097 Rev. 14
LONGI		LR4-60HPB-xxxM	1755x1038x35	345-365	TÜV SÜD Z2 099333 0052 Rev. 03
LONGI		LR4-60HPH-xxxM	1755x1038x35	350-380	TÜV SÜD Z2 099333 0053 Rev. 03
LONGI		LR4-60HPH-xxxM	1776x1052x35	350-370	TÜV SÜD Z2 099333 0045 Rev. 03
LONGI		LR4-72HPH-xxxM	2094x1038x35	425-455	TÜV SÜD Z2 099333 0053 Rev. 03
LONGI		LR4-60HBD-xxxM	1755x1038x30	350-375	TÜV SÜD Z2 099333 0042 rev. 06
SUNRISE		SR-M672xxxHL retour de cadre 35 mm	2008x1002x40	395-405	TÜV NORD 44 780 20 406749 - 019 du 13/01/2020
SUNRISE		SR-M660xxxHLP retour de cadre 27 mm	1776x1052x35	360-375	TÜV NORD 44 780 20 406749 - 218 du 05/11/2020
TRINA SOLAR		TSM-xxxDE09.08	1754x1096x30	390-405	TÜV RHEINLAND PV 50397214 du 30/12/2020
TRINA SOLAR		TSM-xxxDE09.05	1754x1096x30	380-395	TÜV RHEINLAND PV 50397214 du 30/12/2020
TRINA SOLAR		TSM-xxxDE09	1754x1096x30	390-405	TÜV RHEINLAND PV 50397214 du 30/12/2020
SOLAR SOLUTIONS	AEG	AS-M1202-H(M6)-xxx	1755x1038x35	370-375	TÜV SÜD Z2 099312 0054 Rev. 00 du 05/03/2021
SOLAR SOLUTIONS	AEG	AS-M1202Z-H(M6)-xxx	1755x1038x35	370-375	TÜV SÜD Z2 099312 0054 Rev. 00 du 05/03/2021
SOLAR SOLUTIONS	AEG	AS-M1202B-H(M6)-xxx	1755x1038x35	365-375	TÜV SÜD Z2 099312 0054 Rev. 00 du 05/03/2021
HYUNDAI		HiE-SxxxVG	1719x1140x35	390-400	TUV NORD n° 44 780 20 406749 – 017R1M2 du 10/07/2020
VOLTEC SOLAR		TARKA 126 VSMD	1835x1042x35	385-395	ELIOSYS ELIOCERT ID20210708 du 02/09/2021
MAXEON SOLAR	SUNPOWER	SPR-MAX3-xxx	1690x1046x40	390-400	TÜV RHEINLAND PV 60152450 du 27/10/2020
MAXEON SOLAR	SUNPOWER	SPR-MAX3-xxx-COM	1690x1046x40	370;390;400	TÜV RHEINLAND PV 60152450 du 27/10/2020

MODULES PHOTOVOLTAÏQUES DC REFERENCES					
DETENTEUR DU CERTIFICAT / ATTESTATION IEC 61215	MARQUE COMMERCIALE	DESIGNATION	DIMENSIONS [mm]	PLAGE DE PUISSANCE [W]	REFERENCE CERTIFICAT / ATTESTATION IEC 61215
MEYER BURGER		Meyer Burger Black	1767x1041x35	375-395	VDE 40053759 du 15/07/2021
MEYER BURGER		Meyer Burger White	1767x1041x35	380-400	VDE 40053759 du 15/07/2021
MEYER BURGER		Meyer Burger Glass	1722x1041x35	370-390	VDE 40053759 du 15/07/2021
DMEGC		DMxxxM6-60HBW	1755x1038x35	370-380	TÜV SÜD Z2 076043 0089 Rev. 11 du 07/01/2022
DMEGC		DMxxxM6-60HBB	1755x1038x35	365-380	TÜV SÜD Z2 076043 0089 Rev. 11 du 07/01/2022
DMEGC		DMxxxM10-B54HBT épaisseur de verre 2.0 mm / 2.0 mm	1722x1134x30	395-405	TÜV NORD 44780 20 406749 – 229R3M2 du 04/08/2021
DMEGC		DMxxxM10-54HBW-V	1708x1134x30	395-410	TÜV SÜD Z2 076043 0085 Rev. 14 du 07/01/2022
DMEGC		DMxxxM10-54HSW-V	1708x1134x30	395-410	TÜV SÜD Z2 076043 0085 Rev. 14 du 07/01/2022
RECOM SILLIA		RCM-xxx-6ME	1755x1038x35	350-380	TÜV SÜD Z2 107980023 Rev.00 du 27/12/2021
RECOM SILLIA		RCM-xxx-6ME	1755x1038x30	360-375	TÜV SÜD Z2 1047980029 Rev.00 du 17/03/2022
RECOM SILLIA	RECOM	RCM-xxx-SMK	1646x1140x30	375-400	TÜV NORD 4478021406749-272 du 16/12/2021
RECOM SILLIA	RECOM	RCM-xxx-SMB	1719x1140x35	390-410	TÜV NORD 4478021406749-272 du 16/12/2021
RECOM SILLIA	RECOM	RCM-xxx-SMD1	1899x1096x30	425-445	TÜV NORD 4478021406749-272 du 16/12/2021
MYLIGHT SYSTEMS		QUARTZ BIFACIAL 370Wc G2 MYLxxxM6-B60HBT FT V. (*) FTE-0063-Fiche technique panneau Quartz bifacial 425Wc- V111/2022	1755x1038x35	370	TÜV NORD 4478021406749 - 275 du 16/12/2021
MYLIGHT SYSTEMS		CRYSTAL 405Wc MYLxxxM10-54HBW-V FT V. (*) FTE-0064-Fiche technique panneau Quartz 370Wc-G2-V1	1708x1134x30	405	TÜV SÜD Z2 111130 0002 Rev. 00 du 15/12/2021
MYLIGHT SYSTEMS		QUARTZ BIFACIAL 425Wc MYL-HD108N-xxx FT V. (*) FTE-0062-Fiche technique panneau Crystal 405Wc-V1 11/2021	1728x1134x30	425	TÜV SÜD Z2 111130 0003 Rev. 00 du 30/03/2022
ALEO SOLAR		LEO L64Sxxx FT V. (*) 07/2022	1752x1144x40	395-410	VDE 40054651 du 17/10/2022
ALEO SOLAR		LEO Black L84Sxxx FT V. (*) 08/2022	1752x1144x40	380-395	VDE 40054651 du 17/10/2022
ALEO SOLAR		LEO L62Sxxx FT V. (*) 01/2022	1564x1144x40	350-360	VDE 40054651 du 17/10/2022
ALEO SOLAR		LEO Black L82Sxxx FT V. (*) 12/2021	1564x1144x40	335-345	VDE 40054651 du 17/10/2022

MODULES PHOTOVOLTAÏQUES DC REFERENCES					
DETENTEUR DU CERTIFICAT / ATTESTATION IEC 61215	MARQUE COMMERCIALE	DESIGNATION	DIMENSIONS [mm]	PLAGE DE PUISSANCE [W]	REFERENCE CERTIFICAT / ATTESTATION IEC 61215
RECOM SILLIA	RECOM	RCM-xxx-7MG FT V. (*) RCM-400-7MG-9-M10-30-BB-15V-036-2022-04v1.0	1722x1134x30	400	TÜV SÜD Z2 104798 0023 Rev. 00 du 27/12/2021
VOLTEC SOLAR		TARKA 126 VSMS FT V. (*) v2021.05.03	1835x1042x35	385-395	ELIOSYS ELIOCERT ID20220429 du 29/04/2022
VOLTEC SOLAR		TARKA 126 VSMS full black FT V. (*) v2021.05.03	1835x1042x35	375	ELIOSYS ELIOCERT ID20220429 du 29/04/2022
JINKO SOLAR		JKMxxxM-6RL3-V FT V. (*) JKM390-410M-6RL3-(V)-F2-EN	1855x1029x30	390-410	TÜV SÜD Z2 118443 0003 Rev. 04 du 27/03/2023
JINKO SOLAR		JKMxxxM-6RL3-B FT V. (*) JKM380-400M-6RL3-B-F1-EN	1855x1029x30	380-400	TÜV SÜD Z2 118443 0003 Rev. 04 du 27/03/2023
JINKO SOLAR		JKMxxxM-54HL4-V FT V. (*) JKM395-415M-54HL4-(V)-F2.1-EN	1722x1134x30	395-415	TÜV SÜD Z2 118443 0003 Rev. 04 du 27/03/2023
JINKO SOLAR		JKMxxxM-60HL4-V FT V. (*) JKM450-470M-60HL4-(V)-F1.1-EN	1903x1134x30	450-470	TÜV SÜD Z2 118443 0003 Rev. 04 du 27/03/2023
JINKO SOLAR		JKMxxxN-54HL4-B FT V. (*) JKM400-420N-54HL4-B-F3-EN-EU	1722x1134x30	400-420	TÜV SÜD Z2 118443 0003 Rev. 04 du 27/03/2023
JINKO SOLAR		JKMxxxN-54HL4-V FT V. (*) JKM410-430N-54HL4-(V)-F3-EN-EU	1722x1134x30	410-430	TÜV SÜD Z2 118443 0003 Rev. 04 du 27/03/2023
JINKO SOLAR		JKMxxxN-54HL4R-B FT V. (*) JKM420-440-54HL4R-B-F1.3-EN	1762x1134x30	420-440	TÜV SÜD Z2 118443 0003 Rev. 04 du 27/03/2023
CKW		CKWxxxS7B-120	1755x1038x35	360-380	TÜV SÜD Z2 118353 0001 Rev. 00 du 22/09/2022
CKW		CKW-xxxW-BC	1722x1134x30	395-415	TÜV SÜD Z2 118353 0002 Rev. 00 du 21/04/2023

(*) FT V. : Version de la fiche technique

MODULES PHOTOVOLTAÏQUES DC RÉFÉRENCÉS						
DETENTEUR CERTIFICAT / ATTESTATION IEC 61215	MARQUE COMMERCIALE	DESIGNATION	DIMENSIONS [mm]	POIDS [kg]	PLAGE DE PUISSANCE [W]	REFERENCE CERTIFICAT / ATTESTATION IEC 61215
CETIH CARQUEFOU - SYSTOVI	SYSTOVI	OPTYMO PRO xxx fond blanc FT V. (*) Fiche_technique_OPTYMO_PRO_410Wc_08/07/2022	1730,5x1145,5x40 Epaisseur de verre 3,2 mm Retour de cadre grands / petits côtés 35 mm / 20,5 mm	22,21	400-410	Certisolis N°CC0129_3 du 08/02/2023
CETIH CARQUEFOU - SYSTOVI	SYSTOVI	OPTYMO PRO xxx fond noir FT V. (*) Fiche_technique_OPTYMO_PRO_400 Wc_08/07/22	1730,5x1145,5x40 Epaisseur de verre 3,2 mm Retour de cadre grands / petits côtés 35 mm / 20,5 mm	22,21	375-400	Certisolis N°CC0129_3 du 08/02/2023
SOLARWATT		SOLARWATT Panel classic AM 2.0 (xxx Wp) pure, low carbon FT V. (*) #04275 Rev 3 21.03.2023	1708x1134x35 Retour de cadre grands / petits côtés 35 mm	19,7	400-410	TÜV SÜD Z2 072071 0020 Rev. 02 du 02/11/2022
SOLARWATT		SOLARWATT Panel classic AM 2.0 (xxx Wp) black FT V. (*) #04285 Rev 6	1708x1134x35 Retour de cadre grands / petits côtés 35 mm	19,7	395-405	TÜV SÜD Z2 072071 0020 Rev. 02 du 02/11/2022
SOLARWATT		SOLARWATT Panel vision GM 3.0 (xxx Wp) pure FT V. (*) #01221 Rev 8 21.07.2023	1780x1052x40 Epaisseur de verre 2,0 mm / 2,0 mm Retour de cadre grands / petits côtés 30 mm	25	370-385	VDE 40049254 du 01/06/2023
SOLARWATT		SOLARWATT Panel vision AM 4.0 (xxx Wp) pure, low carbon	1722x1134x35 Epaisseur de verre 2,0 mm / 2,0 mm Retour de cadre grands / petits côtés 35 mm / 20 mm	25,4	395-410	TÜV NORD 44 780 22 406749 – 156R1M1 du 15/08/2022
SOLARWATT		SOLARWATT Panel vision AM 4.0 (xxx Wp) black, low carbon	1722x1134x35 Epaisseur de verre 2,0 mm / 2,0 mm Retour de cadre grands / petits côtés 35 mm / 20 mm	25,4	395-410	TÜV NORD 44 780 22 406749 – 156R1M1 du 15/08/2022
RISEN		RSM40-8-xxxM FT V. (*) REM40-M-9BB-EN-H1-3-2022-black frame	1754x1096x30 Retour de cadre grands / petits côtés 30 mm	21	390-415	TÜV SÜD Z2 082429 0145 Rev. 22 du 23/07/2021
CSI SOLAR	CANADIAN SOLAR	CS3L-xxxMS FT V. (*) V5.9_EN may 2022	1765x1048x35 Epaisseur de verre 3,2 mm Retour de cadre grands / petits côtés 35 mm / 25 mm	20,5	360-385	VDE 40045991 du 03/05/2023
CSI SOLAR	CANADIAN SOLAR	CS6R-xxxMS FT V. (*) V1.9_EN june 2022	1722x1134x30 Epaisseur de verre 3,2 mm Retour de cadre grands / petits côtés 30 mm	21,3	395-420	VDE 40045991 du 03/05/2023
CSI SOLAR	CANADIAN SOLAR	CS6R-xxxH-AG FT V. (*) V2.3_EN may 2022	1722x1134x30 Epaisseur de verre 2,0 mm / 1,6 mm Retour de cadre grands / petits côtés 30 mm	23	415-440	VDE 40046517 du 04/05/2023
JOLYWOOD		JW-HD108N-xxx FT V. (*) Version 2023.05	1722x1134x30 Epaisseur de verre 2,0 mm / 2,0 mm Retour de cadre grands / petits côtés 28 mm / 10 mm	24,5	415-435	TÜV SÜD Z2 098081 0012 Rev. 17 du 02/11/2022

MODULES PHOTOVOLTAÏQUES DC RÉFÉRENCÉS						
DETENTEUR CERTIFICAT / ATTESTATION IEC 61215	MARQUE COMMERCIALE	DESIGNATION	DIMENSIONS [mm]	POIDS [kg]	PLAGE DE PUISSANCE [W]	REFERENCE CERTIFICAT / ATTESTATION IEC 61215
JOLYWOOD		JW-HD108N-xxx black FT V. (*) Version 2023.05	1722x1134x30 Épaisseur de verre 2,0 mm / 2,0 mm Retour de cadre grands / petits côtés 28 mm / 10 mm	24,5	415-435	TÜV SÜD Z2 098081 0012 Rev. 17 du 02/11/2022
JOLYWOOD		JW-HT108N-xxx FT V. (*) Version 2023.05	1722x1134x30 Épaisseur de verre 3,2 mm Retour de cadre grands / petits côtés 33 mm / 18 mm	21,5	415-435	TÜV NORD 44 780 20 406749 – 185R6A1M7 du 16/01/2023
JOLYWOOD		JW-HT108N-xxx black FT V. (*) Version 2022.12	1722x1134x30 Épaisseur de verre 3,2 mm Retour de cadre grands / petits côtés 33 mm / 18 mm	21,5	415-435	TÜV NORD 44 780 20 406749 – 185R6A1M7 du 16/01/2023
PHOTOWATT EDF ENR PWT	PHOTOWATT	PW60LHT-C-PPP FT V. (*) D96-P06-01 FR R9 25/02/2022	1765x1048x35 Épaisseur de verre 3,2 mm Retour de cadre grands / petits côtés 35 mm / 25 mm	20,5	325-365	VDE 40047251 du 10/05/2021
DUALSUN		FLASH DSxxx-120M6-02 FT V. (*) V1.0 -Janvier 2021	1755x1038x35 Épaisseur de verre 3,2 mm retour de cadre grands / petits côtés 35 mm	21	345-375	TÜV SÜD Z2 103216 0006 Rev. 01 du 09/02/2021
DUALSUN		FLASH DSxxx-120M6-02-V FT V. (*) V1.0 -June 2022	1755x1038x35 Épaisseur de verre 3,2 mm retour de cadre grands / petits côtés 35 mm	21	345-380	TÜV SÜD Z2 103216 0008 Rev. 01 du 23/02/2022
DUALSUN		FLASH DSxxx-M12-B320SBB7 FT V. (*) V1.0 -Juin 2022	1899x1096x30 Épaisseur de verre 3,2 mm retour de cadre grands / petits côtés 30 mm	21,8	420-440	TÜV NORD 44 780 20 406749 - 219R1M1 du 20/06/2022
DUALSUN		FLASH DSxxx-108M10-02 FT V. (*) V1.1 -Novembre 2021	1708x1134x30 Épaisseur de verre 2,8 mm retour de cadre grands / petits côtés 30 mm	20	395-415	TÜV SÜD Z2 103216 0008 Rev. 01 du 23/02/2022
DUALSUN		FLASH DSxxx-108M10B-02 FT V. (*) V1.3 -Septembre 2023	1722x1134x30 Épaisseur de verre 2,0 mm / 2,0 mm retour de cadre grands / petits côtés 30 mm	25,1	395-410	TÜV NORD 44 780 22 406749 - 172 du 27/07/2022
HANWHA QCELLS		Q.PEAK DUO-G9 xxx FT V. (*) Q.PEAK DUO-G9_QD_335- 355_2021-01_Rev01_FR	1673x1030x32 Épaisseur de verre 2,8 mm	17,5	335-355	TÜV Rheinland PV 60149904 du 01/12/2020
HANWHA QCELLS		Q.PEAK DUO ML-G9 xxx FT V. (*) Q.PEAK DUO ML-G9.4_375- 395_2021-06_Rev03_FR	1840x1030x32 Épaisseur de verre 2,8 mm	19,5	375-395	TÜV Rheinland PV 60149904 du 01/12/2020
HANWHA QCELLS		Q.PEAK DUO ML-G9.4 xxx FT V. (*) Q.PEAK DUO ML-G9.4_375- 395_2021-06_Rev03_FR	1840x1030x32 Épaisseur de verre 2,8 mm	19,5	375-395	TÜV Rheinland PV 60149904 du 01/12/2020

MODULES PHOTOVOLTAÏQUES DC RÉFÉRENCÉS						
DETENTEUR CERTIFICAT / ATTESTATION IEC 61215	MARQUE COMMERCIALE	DESIGNATION	DIMENSIONS [mm]	POIDS [kg]	PLAGE DE PUISSANCE [W]	REFERENCE CERTIFICAT / ATTESTATION IEC 61215
HANWHA QCELLS		Q.PEAK DUO-G10 xxx FT V. (*) Q.PEAK_DUO-G10_series_360-380_2022-09_Rev01_FR	1717x1045x32 Épaisseur de verre 3,2 mm	19,9	360-380	TÜV Rheinland PV 60149904 du 11/04/2022
HANWHA QCELLS		Q.PEAK DUO-G10.4 xxx FT V. (*) Q.PEAK_DUO-G10_series_360-380_2022-09_Rev01_FR	1717x1045x32 Épaisseur de verre 3,2 mm	19,9	360-380	TÜV Rheinland PV 60149904 du 11/04/2022
HANWHA QCELLS		Q.PEAK DUO ML-G10 xxx FT V. (*) Q.PEAK_DUO_ML-G10_series_395-415_2022-09_Rev01_FR	1879x1045x32 Épaisseur de verre 3,2 mm	22	395-415	TÜV Rheinland PV 60149904 du 11/04/2022
HANWHA QCELLS		Q.PEAK DUO ML-G10.4 xxx FT V. (*) Q.PEAK_DUO_ML-G10_series_395-415_2022-09_Rev01_FR	1879x1045x32 Épaisseur de verre 3,2 mm	22	395-415	TÜV Rheinland PV 60149904 du 11/04/2022
HANWHA QCELLS		Q.PEAK DUO M-G11 xxx FT V. (*) Q.PEAK_DUO_M-G11_series_390-410_30T_2022-08_Rev01_FR	1692x1134x30 Épaisseur de verre 3,2 mm	21,2	390-410	TÜV Rheinland PV 60149904 du 15/08/2022
HANWHA QCELLS		Q.PEAK DUO BLK M-G11+ xxx FT V. (*) Q.PEAK_DUO_BLK_M-G11+_series_380-400_30T_2022-07_Rev02_FR	1692x1134x30 Épaisseur de verre 3,2 mm	21,2	380-400	TÜV Rheinland PV 60149904 du 15/08/2022
HANWHA QCELLS		Q.PEAK DUO M-G11A xxx FT V. (*) Q.PEAK_DUO_M-G11A_series_390-410_2022-09_Rev01_FR	1692x1134x30 Épaisseur de verre 3,2 mm	20,9	390-410	TÜV Rheinland PV 60149904 du 21/10/2022
TRINA SOLAR		TSM-xxxDE09R.05 FT V. (*) TSM_EN_2022_A	1762x1134x30 Épaisseur de verre 3,2 mm Retour de cadre grands / petits côtés 33 mm / 15,4 mm	21,8	405-425	TÜV Rheinland PV 50565114 du 14/11/2022
TRINA SOLAR		TSM-xxxDE09R.08 FT V. (*) TSM_EN_2022_A	1762x1134x30 Épaisseur de verre 3,2 mm Retour de cadre grands / petits côtés 33 mm / 15,4 mm	21,8	415-435	TÜV Rheinland PV 50565114 du 14/11/2022
TRINA SOLAR		TSM-xxxNEG9RC.27 FT V. (*) TSM_FR_2023_B	1762x1134x30 Épaisseur de verre 1,6 mm / 1,6 mm Retour de cadre grands / petits côtés 28,5 mm / 11,6 mm	21	415-440	TÜV SÜD Z2 070321 0097 Rev. 45 du 13/06/2023
TRINA SOLAR		TSM-xxxNEG9R.28 FT V. (*) TSM_FR_2023_D	1762x1134x30 Épaisseur de verre 1,6 mm / 1,6 mm Retour de cadre grands / petits côtés 28,5 mm / 11,6 mm	21	425-450	TÜV SÜD Z2 070321 0097 Rev. 45 du 13/06/2023

MODULES PHOTOVOLTAÏQUES DC RÉFÉRENCÉS						
DETENTEUR CERTIFICAT / ATTESTATION IEC 61215	MARQUE COMMERCIALE	DESIGNATION	DIMENSIONS [mm]	POIDS [kg]	PLAGE DE PUISSANCE [W]	REFERENCE CERTIFICAT / ATTESTATION IEC 61215
SOLAR SOLUTIONS	AEG	AS-M3057-S(G12)-xxx/HV FT V. (*) 2022.08.01.EN	1812x1096x30 Épaisseur de verre 3,2 mm Retour de cadre grands / petits côtés 20 mm	20,8	415-425	TÜV NORD 44 780 21 406749 - 162R1M1 du 02/09/2022
SOLAR SOLUTIONS	AEG	AS-M3057Z-S(G12)-xxx/HV FT V. (*) 2022.08.01.EN	1812x1096x30 Épaisseur de verre 3,2 mm Retour de cadre grands / petits côtés 20 mm	20,8	415-425	TÜV NORD 44 780 21 406749 - 162R1M1 du 02/09/2022
SOLAR SOLUTIONS	AEG	AS-M3057U-S(G12)-xxx/HV FT V. (*) 2022.08.01.EN	1812x1096x30 Épaisseur de verre 3,2 mm Retour de cadre grands / petits côtés 20 mm	20,8	410-420	TÜV NORD 44 780 21 406749 - 162R1M1 du 02/09/2022
SOLAR SOLUTIONS	ELECTROLUX	ES-M3057-S(G12)-xxx/HV FT V. (*) 2022.07.V1.EN	1812x1096x30 Épaisseur de verre 3,2 mm Retour de cadre grands / petits côtés 20 mm	20,8	415-425	TÜV NORD 44 780 21 406749 - 162R1M1 du 02/09/2022
SOLAR SOLUTIONS	ELECTROLUX	ES-M3057Z-S(G12)-xxx/HV FT V. (*) 2022.07.V1.EN	1812x1096x30 Épaisseur de verre 3,2 mm Retour de cadre grands / petits côtés 20 mm	20,8	415-425	TÜV NORD 44 780 21 406749 - 162R1M1 du 02/09/2022
SOLAR SOLUTIONS	ELECTROLUX	ES-M3057U-S(G12)-xxx/HV FT V. (*) 2022.09.V1.EN	1812x1096x30 Épaisseur de verre 3,2 mm Retour de cadre grands / petits côtés 20 mm	20,8	410-420	TÜV NORD 44 780 21 406749 - 162R1M1 du 02/09/2022
DMEGC		DMxxxM10-54HSW-V FT V. (*) 20221103A3	1722x1134x30 Épaisseur de verre 3,2 mm Retour de cadre grands / petits côtés 30 mm	21,2	400-415	TÜV SÜD Z2 076043 0085 Rev. 20 du 30/08/2023
DMEGC		DMxxxM10-54HBW-V FT V. (*) 20221103A3	1722x1134x30 Épaisseur de verre 3,2 mm Retour de cadre grands / petits côtés 30 mm	21,2	400-415	TÜV SÜD Z2 076043 0085 Rev. 20 du 30/08/2023
DMEGC		DMxxxM10-54HBB-V FT V. (*) 20230111A1	1722x1134x30 Épaisseur de verre 3,2 mm Retour de cadre grands / petits côtés 30 mm	21,2	395-410	TÜV SÜD Z2 076043 0085 Rev. 20 du 30/08/2023
DMEGC		DMxxxM10T-B54HBT FT V. (*) 20230314A1	1722x1134x30 Épaisseur de verre 2,0 mm / 2,0 mm Retour de cadre grands / petits côtés 30 mm / 15 mm	25,1	410-425	TÜV Rheinland PV 50582887 du 18/05/2023
DMEGC		DMxxxM10T-B54HSW FT V. (*) 20230413A7	1722x1134x30 Épaisseur de verre 2,0 mm / 2,0 mm Retour de cadre grands / petits côtés 30 mm / 15 mm	25,1	415-430	TÜV Rheinland PV 50582887 du 19/04/2023
AXITEC		AC-xxxFTM/108WB FT V. (*) 08TFMEN220707A	1722x1134x30 Épaisseur de verre 3,2 mm Retour de cadre grands / petits côtés 30 mm / 15 mm	21,8	410-425	VDE 40050300 du 04/07/2022
HANWHA QCELLS		Q.PEAK DUO M-G11S xxx FT V. (*) Q.PEAK_DUO_M- G11S_series_400-420_2023- 03_Rev02_FR	1722x1134x30 Épaisseur de verre 3,2 mm	21,1	400-420	TÜV Rheinland PV 60149904 du 17/01/2023
HANWHA QCELLS		Q.PEAK DUO M-G11S+ xxx FT V. (*) Q.PEAK_DUO_M- G11S+_series_400-420_2023- 03_Rev03_FR	1722x1134x30 Épaisseur de verre 3,2 mm	21,1	400-420	TÜV Rheinland PV 60149904 du 17/01/2023

MODULES PHOTOVOLTAÏQUES DC RÉFÉRENCÉS						
DETENTEUR CERTIFICAT / ATTESTATION IEC 61215	MARQUE COMMERCIALE	DESIGNATION	DIMENSIONS [mm]	POIDS [kg]	PLAGE DE PUISSANCE [W]	REFERENCE CERTIFICAT / ATTESTATION IEC 61215
HANWHA QCELLS		Q.PEAK DUO BLK M-G11S+ xxx FT V. (*) Q.PEAK_DUO_BLK_M-G11S+_series_390-410_2023-03_Rev03_FR	1722x1134x30 Épaisseur de verre 3,2 mm	21,1	390-410	TÜV Rheinland PV 60149904 du 17/01/2023
HANWHA QCELLS		Q.TRON M-G2+ xxx FT V. (*) Q.TRON_M-G2+_series_415-440_2023-08_Rev03_EN	1722x1134x30 Épaisseur de verre 3,2 mm	21,2	425-435	TÜV Rheinland PV 60149904 du 14/08/2023
HANWHA QCELLS		Q.TRON M-G2.4+ xxx FT V. (*) Q.TRON_M-G2+_series_415-440_2023-08_Rev03_EN	1722x1134x30 Épaisseur de verre 3,2 mm	21,2	425-435	TÜV Rheinland PV 60149904 du 14/08/2023
LUXEN SOLAR	OSILY	OSILY SERIE 4 - LNSK-xxxM	1756x1039x35 Épaisseur de verre 3,2 mm Retour de cadre grands / petits côtés 35 mm	20	360-375	TÜV SÜD Z2 095833 0013 Rev. 09 du 20/07/2023
LUXEN SOLAR	OSILY	OSILY SERIE N5 - LNVB-xxxND	1722x1134x30 Épaisseur de verre 2,0 mm / 2,0 mm Retour de cadre grands / petits côtés 28 mm / 15 mm	23,5	430	TÜV Rheinland PV 50585684 du 08/08/2023
TONGWEI SOLAR		THxxxPMB7-46SCS	1899x1096x30 Épaisseur de verre 3,2 mm Retour de cadre grands / petits côtés 30 mm	21,8	425-445	TÜV NORD 44 780 19 406749 – 401R21A3M42 du 15/06/2023
TONGWEI SOLAR		THxxxPMB7-46SCF	1899x1096x30 Épaisseur de verre 3,2 mm Retour de cadre grands / petits côtés 30 mm	21,8	420-440	TÜV NORD 44 780 19 406749 – 401R21A3M42 du 15/06/2023
TONGWEI SOLAR		THxxxPMB7-44SCS	1812x1096x30 Épaisseur de verre 3,2 mm Retour de cadre grands / petits côtés 30 mm	20,8	405-425	TÜV NORD 44 780 19 406749 – 401R21A3M42 du 15/06/2023
TONGWEI SOLAR		THxxxPMB7-44SCF	1812x1096x30 Épaisseur de verre 3,2 mm Retour de cadre grands / petits côtés 30 mm	20,8	400-420	TÜV NORD 44 780 19 406749 – 401R21A3M42 du 15/06/2023
DUALSUN		FLASH DSxxxG1-360SBB5 FT V. (*) v1.0 – Décembre 2020	1646x1140x35 Épaisseur de verre 3,2 mm Retour de cadre grands / petits côtés 35 mm	20,5	370-400	TÜV NORD 44 780 20 406749 - 219R1M1 du 20/06/2022
DUALSUN		FLASH DSxxx-108M10-02 FT V. (*) v1.2 - Mars 2023	1722x1134x30 Épaisseur de verre 2,8 mm Retour de cadre grands / petits côtés 30 mm	20	395-415	TÜV SÜD Z2 103216 0008 Rev. 01 du 23/02/2022
DUALSUN		FLASH DSxxx-108M10TB-03 FT V. (*) v1.0 – Juillet 2023	1722x1134x30 Épaisseur de verre 2,0 mm / 2,0 mm Retour de cadre grands / petits côtés 30 mm / 15 mm	25,1	410-425	TÜV Rheinland PV 50599295 du 28/08/2023
DMEGC		DMxxxM10RT-54HSW-V FT V. (*) DMxxxM10RT-54HSW-HBW(xxx=440-455)-16-1762x1134x30-3.2mm-202312v3.0	1762x1134x30 Épaisseur de verre 3,2 mm Retour de cadre grands / petits côtés 30 mm	20,6	440-450	TÜV SÜD Z2 076043 0116 Rev.04 du 31/01/2024

MODULES PHOTOVOLTAÏQUES DC RÉFÉRENCÉS						
DETENTEUR CERTIFICAT / ATTESTATION IEC 61215	MARQUE COMMERCIALE	DESIGNATION	DIMENSIONS [mm]	POIDS [kg]	PLAGE DE PUISSANCE [W]	REFERENCE CERTIFICAT / ATTESTATION IEC 61215
DMEGC		DMxxxM10RT-54HBW-V FT V. (*) DMxxxM10RT-54HSW-HBW(xxx=440-455)-16-1762x1134x30-3.2mm-202312v3.0	1762x1134x30 Épaisseur de verre 3.2 mm Retour de cadre grands / petits côtés 30 mm	20,6	440-450	TÜV SÜD Z2 076043 0116 Rev.04 du 31/01/2024
DMEGC		DMxxxM10RT-54HBB-V FT V. (*) DMxxxM10RT-54HBB(xxx=435-450)-16-1762x1134x30-2.0+2.0mm-202312v2.0	1762x1134x30 Épaisseur de verre 3.2 mm Retour de cadre grands / petits côtés 30 mm	20,6	435-450	TÜV SÜD Z2 076043 0116 Rev.04 du 31/01/2024
DMEGC		DMxxxM10RT-B54HSW FT V. (*) DMxxxM10RT-B54HSW-HBW(xxx=440-455)-16-1762x1134x30-2.0+2.0mm-202312v4.0	1762x1134x30 Épaisseur de verre 2.0 mm / 2.0 mm Retour de cadre grands / petits côtés 30 mm / 15 mm	24,5	440-450	TÜV Rheinland PV 50582887 du 01/02/2024
DMEGC		DMxxxM10RT-B54HBW FT V. (*) DMxxxM10RT-B54HSW-HBW(xxx=440-455)-16-1762x1134x30-2.0+2.0mm-202312v4.0	1762x1134x30 Épaisseur de verre 2.0 mm / 2.0 mm Retour de cadre grands / petits côtés 30 mm / 15 mm	24,5	440-450	TÜV Rheinland PV 50582887 du 01/02/2024
DMEGC		DMxxxM10RT-54HBB FT V. (*) DMxxxM10RT-54HBB(xxx=435-450)-16-1762x1134x30-2.0+2.0mm-202312v2.0	1762x1134x30 Épaisseur de verre 3.2 mm Retour de cadre grands / petits côtés 30 mm	20,6	435-450	TÜV SÜD Z2 076043 0116 Rev.04 du 31/01/2024
DMEGC		DMxxxM10RT-B54HST FT V. (*) DMxxxM10RT-B54HST-HBT(xxx=435-450)-16-1762x1134x30-2.0+2.0mm-202312v4.0	1762x1134x30 Épaisseur de verre 2.0 mm / 2.0 mm Retour de cadre grands / petits côtés 30 mm / 15 mm	24,5	435-450	TÜV Rheinland PV 50582887 du 01/02/2024
DMEGC		DMxxxM10RT-B54HBT FT V. (*) DMxxxM10RT-B54HST-HBT(xxx=435-450)-16-1762x1134x30-2.0+2.0mm-202312v4.0	1762x1134x30 Épaisseur de verre 2.0 mm / 2.0 mm Retour de cadre grands / petits côtés 30 mm / 15 mm	24,5	435-450	TÜV Rheinland PV 50582887 du 01/02/2024
DMEGC		DMxxxM10RT-G54HSW FT V. (*) FR_DS-M10RT-G54HSW/HBW-202310_1	1762x1134x30 Épaisseur de verre 2.0 mm / 2.0 mm Retour de cadre grands / petits côtés 30 mm / 15 mm	24,5	435-450	TÜV Rheinland PV 50582887 du 17/01/2024
DMEGC		DMxxxM10RT-G54HBW FT V. (*) FR_DS-M10RT-G54HSW/HBW-202310_1	1762x1134x30 Épaisseur de verre 2.0 mm / 2.0 mm Retour de cadre grands / petits côtés 30 mm / 15 mm	24,5	435-450	TÜV Rheinland PV 50582887 du 17/01/2024
MAVISUN	MAVIWATT	MWxxxM10T-B54HBT	1722x1134x30 Épaisseur de verre 2.0 mm / 2.0 mm Retour de cadre grands / petits côtés 30 mm / 15 mm	25,1	425-430	TÜV Rheinland PV 50595060 du 31/07/2023
MAVISUN	MAVIWATT	MWxxxM10RT-B54HBT	1762x1134x30 Épaisseur de verre 2.0 mm / 2.0 mm Retour de cadre grands / petits côtés 30 mm / 15 mm	24,5	450	TÜV Rheinland PV 50598117 du 07/04/2024

MODULES PHOTOVOLTAÏQUES DC RÉFÉRENCÉS						
DETENTEUR CERTIFICAT / ATTESTATION IEC 61215	MARQUE COMMERCIALE	DESIGNATION	DIMENSIONS [mm]	POIDS [kg]	PLAGE DE PUISSANCE [W]	REFERENCE CERTIFICAT / ATTESTATION IEC 61215
SOLARSPACE	FHE	FHE-xxx-BV- MASTER	1722x1134x30 Épaisseur de verre 2.0 mm / 2.0 mm Retour de cadre grands / petits côtés 30 mm / 14.5 mm	22	425	TÜV NORD PV 44 780 21 406749 – 063R8A5M8 du 23/01/2024
SOLARSPACE	FHE	FHE-xxx-BVB- MASTER	1722x1134x30 Épaisseur de verre 2.0 mm / 2.0 mm Retour de cadre grands / petits côtés 30 mm / 14.5 mm	22	425	TÜV NORD PV 44 780 21 406749 – 063R8A5M8 du 23/01/2024
SOLARSPACE	FHE	FHE-xxx-BVN- MASTER	1722x1134x30 Épaisseur de verre 2.0 mm / 2.0 mm Retour de cadre grands / petits côtés 30 mm / 14.5 mm	22	425	TÜV NORD PV 44 780 21 406749 – 063R8A5M8 du 23/01/2024
MYLIGHT SYSTEMS		Quartz Bifacial xxx Wc G2 MYL-HD108N-xxx FT V. (*) FTE-0079-Fiche technique panneau Quartz bifacial 425Wc G2_v2 05/2023	1722x1134x30 Épaisseur de verre 2.0 mm / 2.0 mm Retour de cadre grands / petits côtés 28 mm / 10 mm	24,5	425	TÜV SÜD Z2 111130 0003 Rev. 00 du 30/03/2022
MYLIGHT SYSTEMS		Black Crystal xxx Wc MYL-HT108N-xxx FT V. (*) FTE-0079-Fiche technique panneau Black Crystal 425Wc-v1 04/ 2023	1722x1134x30 Épaisseur de verre 3.0 mm Retour de cadre grands / petits côtés 33 mm / 18 mm	21,5	425	TÜV NORD PV 44 780 23 406749 – 041 du 24/02/2023
MYLIGHT SYSTEMS		Quartz Bifacial xxx Wc G3 MYLxxxM10T-B54HBT FT V. (*) FTE-0082-Fiche technique panneau Quartz bifacial 425Wc G3_v2 06/2023	1722x1134x30 Épaisseur de verre 2.0 mm / 2.0 mm Retour de cadre grands / petits côtés 30 mm / 15 mm	25,1	425	TÜV Rheinland PV 50589780 du 27/06/2023
MYLIGHT SYSTEMS		Quartz HJT xxx Wc MYL-182-B108DSNxxx FT V. (*) FTE-0078-Fiche technique Quartz HJT 435Wc-V5 08/ 2023	1722x1134x30 Épaisseur de verre 1.6 mm / 1.6 mm Retour de cadre grands / petits côtés 28 mm / 15 mm	22	435	TÜV SÜD Z2 111130 0006 Rev. 00 du 06/05/2024
MYLIGHT SYSTEMS		Quartz HJT xxx Wc MYL-B120DSNxxx FT V. (*) FTE-0072-Fiche technique Quartz HJT 400Wc-V1 / 2022	1755x1038x30 Épaisseur de verre 2.0 mm / 2.0 mm Retour de cadre grands / petits côtés 30 mm / 15 mm	23,5	400	TÜV SÜD Z2 111130 0006 Rev. 00 du 06/05/2024
ECOGREEN ENERGY		EGE-xxxW-120M(M6)	1763x1040x35 Épaisseur de verre 3.2 mm Retour de cadre grands / petits côtés 35 mm	20,5	350-375	TÜV SÜD Z2 099237 0010 Rev.06 du 27/11/2023
ECOGREEN ENERGY		EGE-xxxW-108M(M10)	1724x1134x35 Épaisseur de verre 3.2 mm Retour de cadre grands / petits côtés 35 mm	21,9	395-420	TÜV SÜD Z2 099237 0010 Rev.06 du 27/11/2023
ECOGREEN ENERGY		EGE-xxxW-120M(M10)	1910x1134x35 Épaisseur de verre 3.2 mm Retour de cadre grands / petits côtés 35 mm	24,2	440-460	TÜV SÜD Z2 099237 0010 Rev.06 du 27/11/2023
ECOGREEN ENERGY		EGE-xxxW-108N(GM10)	1722x1134x30 Épaisseur de verre 2.0 mm / 2.0 mm Retour de cadre grands / petits côtés 30 mm / 15 mm	24,8	420-440	TÜV SÜD Z2 099237 0020 Rev.00 du 18/12/2023

MODULES PHOTOVOLTAÏQUES DC RÉFÉRENCÉS						
DETENEUR CERTIFICAT / ATTESTATION IEC 61215	MARQUE COMMERCIALE	DESIGNATION	DIMENSIONS [mm]	POIDS [kg]	PLAGE DE PUISSANCE [W]	REFERENCE CERTIFICAT / ATTESTATION IEC 61215
ECOGREEN ENERGY		EGE-xxxW-120N(GM10)	1910x1134x30 Épaisseur de verre 2.0 mm / 2.0 mm Retour de cadre grands / petits côtés 30 mm / 15 mm	27,5	470-490	TÜV SÜD Z2 099237 0020 Rev.00 du 18/12/2023
LONGI		LR4-60HIH-xxxM FT V. (*) 20211116DraftV02	1755x1038x30 Épaisseur de verre 3.2 mm Retour de cadre grands / petits côtés 30 mm / 15 mm	19,5	365-380	TÜV SÜD Z2 099333 0045 Rev.23 du 08/09/2022
LONGI		LR5-54HIH-xxxM FT V. (*) 20220816V16	1722x1134x30 Épaisseur de verre 3.2 mm Retour de cadre grands / petits côtés 30 mm / 15 mm	20,8	400-420	TÜV SÜD Z2 099333 0045 Rev.23 du 08/09/2022
LONGI		LR5-54HIB-xxxM FT V. (*) 20220816V16	1722x1134x30 Épaisseur de verre 3.2 mm Retour de cadre grands / petits côtés 30 mm / 15 mm	20,8	395-415	TÜV SÜD Z2 099333 0062 Rev.13 du 29/08/2022
DAS SOLAR		DAS-DH108NA-xxx Black Frame FT V. (*) DAS-MP-017-A97.V07	1722x1134x30 Épaisseur de verre 1,6 mm / 1,6 mm Retour de cadre grands / petits côtés 33 mm / 18 mm	20,5	420-445	TÜV SÜD Z2 102627 0005 Rev. 27 du 23/05/2024
DAS SOLAR		DAS-DH108NA-xxx Black Pro FT V. (*) DAS-MP-017-A80.V07	1722x1134x30 Épaisseur de verre 1,6 mm / 1,6 mm Retour de cadre grands / petits côtés 33 mm / 18 mm	20,5	420-445	TÜV SÜD Z2 102627 0005 Rev. 27 du 23/05/2024
DAS SOLAR		DAS-DH108NA-xxx Black Thru FT V. (*) DAS-MP-017-A98.V07	1722x1134x30 Épaisseur de verre 1,6 mm / 1,6 mm Retour de cadre grands / petits côtés 33 mm / 18 mm	20,5	420-445	TÜV SÜD Z2 102627 0005 Rev. 27 du 23/05/2024
DAS SOLAR		DAS-DH96NE-xxx FT V. (*) DAS-2024.05.23	1762x1134x30 Épaisseur de verre 1,6 mm / 1,6 mm Retour de cadre grands / petits côtés 28 mm / 12 mm	21	425-450	TÜV SÜD Z2 102627 0005 Rev. 27 du 23/05/2024
SOLUXTEC		DMMXSCNiXXX FT V. (*) version 1.2 Octobre 2023	1722x1133x30 Épaisseur de verre 3,2 mm Retour de cadre grands / petits côtés 25 mm / 25 mm	21,5	420 ; 430 ; 440	VDE 40052653 du 20/03/2024
SOLUXTEC		DMMXSCNiXXXPG FT V. (*) version 1.2 Octobre 2023	1722x1133x30 Épaisseur de verre 2,0 mm / 2,0 mm Retour de cadre grands / petits côtés 25 mm / 25 mm	25,5	420-430	VDE 40052653 du 20/03/2024
SOLUXTEC		DMMAXSCNiXXXPG FT V. (*) version 1.1 Novembre 2023	1722x967x30 Épaisseur de verre 2,0 mm / 2,0 mm Retour de cadre grands / petits côtés 25 mm / 25 mm	22	350-360	VDE 40052653 du 20/03/2024

MODULES PHOTOVOLTAÏQUES DC RÉFÉRENCÉS						
DETENTEUR CERTIFICAT / ATTESTATION IEC 61215	MARQUE COMMERCIALE	DESIGNATION	DIMENSIONS [mm]	POIDS [kg]	PLAGE DE PUISSANCE [W]	REFERENCE CERTIFICAT / ATTESTATION IEC 61215
AE SOLAR		AExxxTMD-120BDE FT V. (*) Ver.24.2.1	1902x1133x30 Épaisseur de verre 2,0 mm / 2,0 mm Retour de cadre grands / petits côtés 30 mm / 15 mm	25,5	480-500	TÜV SÜD Z2 080308 0005 Rev. 00 du 27/05/2024
VOLTEC SOLAR		TARKA 110 VSBP XXX FT V. (*) : Fiche Technique TARKA 110 VSBP 435-460W_v1	1868x1070x35 Épaisseur de verre 3.2 mm Retour de cadre grands / petits côtés 30 mm	21	435-460	TÜV SÜD Z2 127197 0001 Rev. 00 du 05/09/2024
VOLTEC SOLAR		TARKA 110 VSMP XXX FT V. (*) : Fiche Technique TARKA 110 VSMP 435-460W_v1	1868x1070x35 Épaisseur de verre 3.2 mm Retour de cadre grands / petits côtés 30 mm	21	435-460	TÜV SÜD Z2 127197 0001 Rev. 00 du 05/09/2024
TRINA SOLAR		TSM-xxxNEG9RC.27 FT V. (*) TSM_FR_2024_A	1762x1134x30 Épaisseur de verre 1.6 mm / 1.6 mm Retour de cadre grands / petits côtés 28.5 mm / 11.6 mm	21	425-450	TÜV SÜD Z2 070321 0097 Rev.57 du 06/09/2024
TRINA SOLAR		TSM-xxxNEG9R.28 FT V. (*) TSM_EN_2024_C	1762x1134x30 Épaisseur de verre 1.6 mm / 1.6 mm Retour de cadre grands / petits côtés 28.5 mm / 11.6 mm	21	430-460	TÜV SÜD Z2 070321 0097 Rev.57 du 06/09/2024
MYLIGHT SYSTEMS	MYLIGHT150	Black Crystal 450 Wc MYL-HT108N-R3-xxx FT V. (*) FTE-0088-Fiche technique mylight150 Black Crystal 450Wc-V2	1762x1134x30 Épaisseur de verre 3.2 mm Retour de cadre grands / petits côtés 33 mm / 18 mm	21,7	450	TÜV SÜD Z2 111130 0007 Rev.00 du 16/05/2024
MYLIGHT SYSTEMS	MYLIGHT150	Quartz HJT 450 Wc MYL-210R-B96DSNxxx FT V. (*) FTE-0085-Fiche technique mylight150 Quartz 450Wc HJT-V5	1762x1134x30 Épaisseur de verre 1.6 mm / 1.6 mm Retour de cadre grands / petits côtés 28.6 mm / 18 mm	21,8	450	TÜV SÜD Z2 111130 0006 Rev.00 du 06/05/2024
MYLIGHT SYSTEMS	MYLIGHT150	Black Crystal 450 Wc G2 MYLxxxM10RT-54HBB-V FT V. (*) FTE-0089-Fiche technique mylight150 Black Crystal 450Wc G2-V1 Crystal 450Wc-V2	1762x1134x30 Épaisseur de verre 3.2 mm Retour de cadre grands / petits côtés 30 mm	20,6	450	TÜV SÜD Z2 111130 0005 Rev.00 du 19/06/2024
LONGI		LR5-54HPH-xxxM FT V. (*) (20230518V18)G2	1722x1134x30 Épaisseur de verre 3.2 mm Retour de cadre grands / petits côtés 30 mm / 15 mm	20,8	405-425	TÜV SÜD Z2 099333 0045 Rev.33 du 16/08/2024
LONGI		LR5-54HPB-xxxM FT V. (*) (20230518V18)G2	1722x1134x30 Épaisseur de verre 3.2 mm Retour de cadre grands / petits côtés 30 mm / 15 mm	20,8	400-420	TÜV SÜD Z2 099333 0062 Rev.13 du 29/08/2024
LONGI		LR5-54HTH-xxxM FT V. (*) (0230811V19)DG	1722x1134x30 Épaisseur de verre 3.2 mm Retour de cadre grands / petits côtés 30 mm / 15 mm	20,8	420-440	TÜV SÜD Z2 099333 0045 Rev.33 du 16/08/2024
LONGI		LR5-54HTB-xxxM FT V. (*) (0230811V19)DG	1722x1134x30 Épaisseur de verre 3.2 mm Retour de cadre grands / petits côtés 30 mm / 15 mm	20,8	415-435	TÜV SÜD Z2 099333 0045 Rev.33 du 16/08/2024

MODULES PHOTOVOLTAÏQUES DC RÉFÉRENCÉS						
DETENTEUR CERTIFICAT / ATTESTATION IEC 61215	MARQUE COMMERCIALE	DESIGNATION	DIMENSIONS [mm]	POIDS [kg]	PLAGE DE PUISSANCE [W]	REFERENCE CERTIFICAT / ATTESTATION IEC 61215
SOLARWATT		SOLARWATT Panel classic M 3.0 (xxx Wp) pure, low carbon FT V. (*) #05859 Rev 11 17.09.2024	1762x1134x35 Epaisseur de verre 3,2 mm Retour de cadre grands / petits côtés 35 mm	21	440-455	TÜV SÜD Z2 072071 0029 Rev. 02 du 27/12/2024
SOLARWATT		SOLARWATT Panel classic M 3.0 (xxx Wp) black, low carbon FT V. (*) #05859 Rev 11 17.09.2024	1762x1134x35 Epaisseur de verre 3,2 mm Retour de cadre grands / petits côtés 35 mm	21	440-455	TÜV SÜD Z2 072071 0029 Rev. 02 du 27/12/2024
SOLARWATT		SOLARWATT Panel vision M 5.0 (xxx Wp) pure, low carbon FT V. (*) #05856 Rev 8 05.11.2024	1762x1134x35 Epaisseur de verre 2,0 mm / 2,0 mm Retour de cadre grands / petits côtés 35 mm / 20 mm	24,8	445-460	TÜV Rheinland PV 50654080 0001 du 27/11/2024
SOLARWATT		SOLARWATT Panel vision M 5.0 (xxx Wp) black, low carbon FT V. (*) #05856 Rev 8 05.11.2024	1762x1134x35 Epaisseur de verre 2,0 mm / 2,0 mm Retour de cadre grands / petits côtés 35 mm / 20 mm	24,8	445-460	TÜV Rheinland PV 50654080 0001 du 27/11/2024
SOLARWATT		SOLARWATT Panel vision M 5.0 (xxx Wp) style, low carbon FT V. (*) #06005 Rev 7 03.12.2024	1762x1134x35 Epaisseur de verre 2,0 mm / 2,0 mm Retour de cadre grands / petits côtés 35 mm / 20 mm	24,8	445-460	TÜV Rheinland PV 50654080 0001 du 27/11/2024
SOLARWATT		SOLARWATT Panel classic AM 2.5 (xxx Wp) pure, low carbon FT V. (*) #05806 Rev 1 21.02.2024	1722x1134x35 Epaisseur de verre 3,2 mm Retour de cadre grands / petits côtés 35 mm	21,4	420-430	TÜV SÜD Z2 072071 0029 Rev. 00 du 11/01/2024
SOLARWATT		SOLARWATT Panel vision AM 4.5 (xxx Wp) pure, low carbon FT V. (*) #05768 Rev 3	1722x1134x35 Epaisseur de verre 2,0 mm / 2,0 mm Retour de cadre grands / petits côtés 35 mm / 20 mm	24	420-430	TÜV Rheinland PV 50617223 0001 du 31/01/2024
SOLARWATT		SOLARWATT Panel vision AM 4.5 (xxx Wp) black, low carbon FT V. (*) #05768 Rev 3	1722x1134x35 Epaisseur de verre 2,0 mm / 2,0 mm Retour de cadre grands / petits côtés 35 mm / 20 mm	24	420-430	TÜV Rheinland PV 50617223 0001 du 31/01/2024
SOLARWATT		SOLARWATT Panel vision AM 4.5 (xxx Wp) style, low carbon FT V. (*) #05768 Rev 3	1722x1134x35 Epaisseur de verre 2,0 mm / 2,0 mm Retour de cadre grands / petits côtés 35 mm / 20 mm	24	420-430	TÜV Rheinland PV 50617223 0001 du 31/01/2024
AIKO SOLAR	AIKO	AIKO-Axxx-MAH54Db FT V. (*) V3.1_202410_DsDr_EN	1757x1134x30 Epaisseur de verre 2,0 mm / 2,0 mm Retour de cadre grands / petits côtés 28,5 mm / 11,6 mm	24,2	440-465	TÜV Rheinland PV 50614584 0002 du 26/01/2024
AIKO SOLAR	AIKO	AIKO-Axxx-MAH54Dw FT V. (*) V3.1_202410_DsDr_EN	1757x1134x30 Epaisseur de verre 2,0 mm / 2,0 mm Retour de cadre grands / petits côtés 28,5 mm / 11,6 mm	24,2	455-470	TÜV Rheinland PV 50614584 0003 du 15/05/2024

MODULES PHOTOVOLTAÏQUES DC RÉFÉRENCÉS						
DETENTEUR CERTIFICAT / ATTESTATION IEC 61215	MARQUE COMMERCIALE	DESIGNATION	DIMENSIONS [mm]	POIDS [kg]	PLAGE DE PUISSANCE [W]	REFERENCE CERTIFICAT / ATTESTATION IEC 61215
AIKO SOLAR	AIKO	AIKO-Axxx-MAH54Mb FT V. (*) V5.1_202412_DsDr_EN	1757x1134x30 Épaisseur de verre 3,2 mm Retour de cadre grands / petits côtés 28,5 mm / 18 mm	20,6	440-470	TÜV Rheinland PV 50614580 0003 du 03/06/2024
AIKO SOLAR	AIKO	AIKO-Axxx-MAH54Mw FT V. (*) V5.1_202412_DsDr_EN	1757x1134x30 Épaisseur de verre 3,2 mm Retour de cadre grands / petits côtés 28,5 mm / 18 mm	20,6	450-475	TÜV Rheinland PV 50614580 0003 du 03/06/2024
AIKO SOLAR	AIKO	AIKO-Axxx-MAH54Mb FT V. (*) V3.2_202501_DsDr_EN	1757x1134x30 Épaisseur de verre 3,2 mm Retour de cadre grands / petits côtés 30 mm / 15 mm	20,6	440-470	TÜV Rheinland PV 50614580 0003 du 03/06/2024
AIKO SOLAR	AIKO	AIKO-Axxx-MAH54Mw FT V. (*) V3.2_202501_DsDr_EN	1757x1134x30 Épaisseur de verre 3,2 mm Retour de cadre grands / petits côtés 30 mm / 15 mm	20,6	450-475	TÜV Rheinland PV 50614580 0003 du 03/06/2024
JINKO SOLAR		JKMxxxN-54HL4R-B FT V. (*) JKM430-460N-54HL4R- B-F8C3-EN	1762x1134x30 Épaisseur de verre 3,2 mm Retour de cadre grands / petits côtés 33 mm	21	430-460	TÜV SÜD Z2 118443 0038 Rev.07 du 21/01/2025
JINKO SOLAR		JKMxxxN-54HL4R-V FT V. (*) JKM430-460N-54HL4R- (V)-F8C5-EN	1762x1134x30 Épaisseur de verre 3,2 mm Retour de cadre grands / petits côtés 33 mm	21	430-460	TÜV SÜD Z2 118443 0038 Rev.07 du 21/01/2025
JINKO SOLAR		JKMxxxN-60HL4-V FT V. (*) JKM460-480N-60HL4- (V)-F3-EN-EU	1903x1134x30 Épaisseur de verre 3,2 mm Retour de cadre grands / petits côtés 33 mm	24,2	460-480	TÜV SÜD Z2 118443 0003 Rev.11 du 03/04/2024
SOLAR SOLUTIONS	AEG	AS-M1083-H(M10)- xxx/HV FT V. (*) : 2023.05.V1.FR	1722x1134x30 Épaisseur de verre 3,2 mm Retour de cadre grands / petits côtés 30 mm / 33 mm	21,3	405-415	TÜV Rheinland PV 50567004 du 30/11/2022
SOLAR SOLUTIONS	AEG	AS-M1088B-BH(M10)- xxx/HV FT V. (*) : 2023.09.V1.FR	1722x1134x30 Épaisseur de verre 2,0 mm / 2,0 mm Retour de cadre grands / petits côtés 30 mm / 28 mm	24	420-430	TÜV NORD n° 44 780 24 406749 du 04/02/2024
SOLAR SOLUTIONS	AEG	AS-M1082W-BH(RM10)- xxx/HV FT V. (*) : 2024.02.V2.EN	1762x1134x30 Épaisseur de verre 2,0 mm / 2,0 mm Retour de cadre grands / petits côtés 30 mm / 30 mm	24,5	440-450	TÜV Rheinland PV 50627771 0001 du 19/04/2024
SOLAR SOLUTIONS	AEG	AS-M1082Y-BH(RM10)- xxx/HV FT V. (*) : 2024.02.V2.EN	1762x1134x30 Épaisseur de verre 2,0 mm / 2,0 mm Retour de cadre grands / petits côtés 30 mm / 30 mm	24,5	440-450	TÜV Rheinland PV 50627771 0001 du 19/04/2024

MODULES PHOTOVOLTAÏQUES DC RÉFÉRENCÉS						
DETENTEUR CERTIFICAT / ATTESTATION IEC 61215	MARQUE COMMERCIALE	DESIGNATION	DIMENSIONS [mm]	POIDS [kg]	PLAGE DE PUISSANCE [W]	REFERENCE CERTIFICAT / ATTESTATION IEC 61215
SOLAR SOLUTIONS	AEG	AS-M1082B-BH(RM10)-xxx/HV FT V. (*): 2023.12.V2.EN	1762x1134x30 Épaisseur de verre 1.6 mm / 1.6 mm Retour de cadre grands / petits côtés 30 mm / 30 mm	20,4	435-450	TÜV Rheinland PV 50627771 0001 du 19/04/2024
LONGI		LR5-54HABB-xxxM FT V. (*): (20230530 .V05)	1722x1134x35 Épaisseur de verre 2.0 mm / 1.6 mm Retour de cadre grands / petits côtés 30 mm / 15 mm	22,5	395-415	TÜV SÜD Z2 099333 0039 Rev.29 du 28/11/2023
LONGI		LR5-54HABD-xxxM FT V. (*): (20230530 .V05)	1722x1134x35 Épaisseur de verre 2.0 mm / 1.6 mm Retour de cadre grands / petits côtés 30 mm / 15 mm	22,5	395-420	TÜV SÜD Z2 099333 0039 Rev.29 du 28/11/2023
LONGI		LR7-54HTH-xxxM FT V. (*): (20240511 V2) DG	1800x1134x30 Épaisseur de verre 3.2 mm Retour de cadre grands / petits côtés 30 mm / 15 mm	21,6	455-465	TÜV SÜD Z2 099333 0111 Rev.03 du 28/10/2024
LONGI		LR7-54HTB-xxxM FT V. (*): (20240715 V2) DG	1800x1134x30 Épaisseur de verre 3.2 mm Retour de cadre grands / petits côtés 30 mm / 15 mm	21,6	450-470	TÜV SÜD Z2 099333 0111 Rev.03 du 28/10/2024
ECO GREEN ENERGY		EGE-xxx-108N(M10) FT V. (*): EN.V.24.A	1722x1134x30 Épaisseur de verre 3.2 mm Retour de cadre grands / petits côtés 30 mm / 15 mm	21,9	420-440	TÜV SÜD Z2 099237 0021 Rev.01 du 02/07/2024
ECO GREEN ENERGY		EGE-xxx-96N(M10R) FT V. (*): EN.V.24.A	1762x1134x30 Épaisseur de verre 3.2 mm Retour de cadre grands / petits côtés 30 mm / 15 mm	22,3	435-455	TÜV SÜD Z2 099237 0021 Rev.01 du 02/07/2024
ECO GREEN ENERGY		EGE-xxx-96N(GM10R) FT V. (*): EN.V.24.A	1762x1134x30 Épaisseur de verre 2.0 mm / 2.0 mm Retour de cadre grands / petits côtés 30 mm / 15 mm	25,4	435-455	TÜV SÜD Z2 099237 0020 Rev.01 du 02/07/2024
SOLARWATT		SOLARWATT Panel vision M 5.0 (xxx Wp) pure, low carbon FT V. (*) #05856 Rev 2 27.05.2024	1762x1134x35 Épaisseur de verre 2.0 mm / 2.0 mm Retour de cadre grands / petits côtés 35 mm / 20 mm	24,8	440-450	TÜV Rheinland PV 50654080 0001 du 27/11/2024
SOLARWATT		SOLARWATT Panel vision M 5.0 (xxx Wp) black, low carbon FT V. (*) #05856 Rev 2 27.05.2024	1762x1134x35 Épaisseur de verre 2.0 mm / 2.0 mm Retour de cadre grands / petits côtés 35 mm / 20 mm	24,8	440-450	TÜV Rheinland PV 50654080 0001 du 27/11/2024
SOLARWATT		SOLARWATT Panel vision M 5.0 (xxx Wp) style, low carbon FT V. (*) #06005 Rev 0 27.05.2024	1762x1134x35 Épaisseur de verre 2.0 mm / 2.0 mm Retour de cadre grands / petits côtés 35 mm / 20 mm	24,8	440-450	TÜV Rheinland PV 50654080 0001 du 27/11/2024

MODULES PHOTOVOLTAÏQUES DC RÉFÉRENCÉS						
DETENTEUR CERTIFICAT / ATTESTATION IEC 61215	MARQUE COMMERCIALE	DESIGNATION	DIMENSIONS [mm]	POIDS [kg]	PLAGE DE PUISSANCE [W]	REFERENCE CERTIFICAT / ATTESTATION IEC 61215
3S		3SPV-BFxxx-N FT V. (*) : 2024.04	1722x1134x30 Epaisseur de verre 2,0 mm / 2,0 mm Retour de cadre grands / petits côtés 28 mm / 10 mm	24,5	415-440	TÜV SÜD Z2 126968 0001 Rev.00 du 02/07/2024
3S		3SPV-BFxxx-NR3 FT V. (*) : 2024.	1762x1134x30 Epaisseur de verre 2,0 mm / 2,0 mm Retour de cadre grands / petits côtés 28 mm / 10 mm	24,6	430-455	TÜV SÜD Z2 126968 0001 Rev.00 du 02/07/2024
3S	OSILY	3SPV-BFxxx-N FT V. (*) : 28/10/2024	1722x1134x30 Epaisseur de verre 2,0 mm / 2,0 mm Retour de cadre grands / petits côtés 28 mm / 10 mm	24,5	415-440	TÜV SÜD Z2 126968 0001 Rev.00 du 02/07/2024
DMEGC		DMxxxM10RT-B54HBT FT V. (*) : DMxxxM10RT-B54HST- HBT(xxx=440-460)-16- 1762x1134x30-2.0+2.0mm- 202408v1.0	1762x1134x30 épaisseur de verre 2.0 / 2.0 mm retour de cadre grands / petits côtés 30 mm / 15 mm	24,5	440-460	TÜV Rheinland PV 505603275 0003 du 26/01/2025
DMEGC		DMxxxM10RT-B54HBW FT V. (*) : DMxxxM10RT- B54HSW-HBW(xxx=445-465)-16- 1762x1134x30-2.0+2.0mm- 202408v1.0	1762x1134x30 épaisseur de verre 2.0 / 2.0 mm retour de cadre grands / petits côtés 30 mm / 15 mm	24,5	445-460	TÜV Rheinland PV 505603275 0003 du 26/01/2025
DMEGC		DMxxxM10RT-B54HSW FT V. (*) : DMxxxM10RT- B54HSW-HBW(xxx=445-465)-16- 1762x1134x30-2.0+2.0mm- 202408v1.0	1762x1134x30 épaisseur de verre 2.0 / 2.0 mm retour de cadre grands / petits côtés 30 mm / 15 mm	24,5	445-460	TÜV Rheinland PV 505603275 0003 du 26/01/2025
DMEGC		DMxxxM10RT-G54HBW FT V. (*) : DMxxxM10RT- G54HSW-HBW(xxx=445-465)-16- 1762x1134x30-2.0+2.0mm- 202408v1.0	1762x1134x30 épaisseur de verre 2.0 / 2.0 mm retour de cadre grands / petits côtés 30 mm / 15 mm	24,5	445-460	TÜV Rheinland PV 505603275 0003 du 26/01/2025
JA SOLAR		JAM54S30xxx/MR FT V. (*) : Global_EN_20221031A	1722x1134x30 épaisseur de verre 2.8 mm retour de cadre grands / petits côtés 33 mm / 18 mm	19,5	395-415	TÜV NORD 44 780 24 406749 - 135R7A4M7 du 25/11/2024
JA SOLAR		JAM54D40xxx/LB FT V. (*) : Global_EN_20240311A	1762x1134x30 épaisseur de verre 2.0 / 2.0 mm retour de cadre grands / petits côtés 28 mm / 12 mm	24,8	430-455	TÜV SÜD Z2 114228 0003 Rev.13 du 27/11/2024
JA SOLAR		JAM54D41xxx/LB FT V. (*) : Global_EN_20240529A	1762x1134x30 épaisseur de verre 2.0 / 2.0 mm retour de cadre grands / petits côtés 28 mm / 12 mm	24,8	430-455	TÜV SÜD Z2 114228 0003 Rev.13 du 27/11/2024
CHINT NEW ENERGY TECHNOLOGY	ASTRONERGY	CHSM54N-HC-xxx FT V. (*) : 202304	1722x1134x30 épaisseur de verre 3.2 mm retour de cadre grands / petits côtés 33 mm / 33 mm	21,3	420-435	TÜV Rheinland PV50542225 du 12/07/2023

MODULES PHOTOVOLTAÏQUES DC RÉFÉRENCÉS						
DETENTEUR CERTIFICAT / ATTESTATION IEC 61215	MARQUE COMMERCIALE	DESIGNATION	DIMENSIONS [mm]	POIDS [kg]	PLAGE DE PUISSANCE [W]	REFERENCE CERTIFICAT / ATTESTATION IEC 61215
CHINT NEW ENERGY TECHNOLOGY	ASTRONERGY	CHSM54RNs(DG)(BLH)/F-BH-xxx FT V. (*) : 202412	1762x1134x30 épaisseur de verre 2.0 mm / 2.0 mm retour de cadre grands / petits côtés 28 mm / 12.2 mm	24,4	440-455	TÜV Rheinland PV50542224 du 18/12/2023
CHINT NEW ENERGY TECHNOLOGY	ASTRONERGY	CHSM54RNs(DGT)(BLH)/F-BH-xxx FT V. (*) : 202412	1762x1134x30 épaisseur de verre 2.0 mm / 2.0 mm retour de cadre grands / petits côtés 28 mm / 12.2 mm	24,4	440-460	TÜV Rheinland PV50542224 du 18/12/2023
CHINT NEW ENERGY TECHNOLOGY	ASTRONERGY	CHSM54RNs(DG)/F-BH-xxx FT V. (*) : 202412	1762x1134x30 épaisseur de verre 2.0 mm / 2.0 mm retour de cadre grands / petits côtés 28 mm / 12.2 mm	24,4	445-465	TÜV Rheinland PV50542224 du 18/12/2023
CHINT NEW ENERGY TECHNOLOGY	ASTRONERGY	CHSM48RN(DG)(BLH)/F-BH-xxx FT V. (*) : 202504	1762x1134x30 épaisseur de verre 2.0 mm / 2.0 mm retour de cadre grands / petits côtés 28 mm / 12.2 mm	24,5	440-465	TÜV Rheinland PV 50625618 0010 du 09/05/2025
CHINT NEW ENERGY TECHNOLOGY	ASTRONERGY	CHSM48RN(DGT)(BLH)/F-BH-xxx FT V. (*) : 202504	1762x1134x30 épaisseur de verre 2.0 mm / 2.0 mm retour de cadre grands / petits côtés 28 mm / 12.2 mm	24,5	440-465	TÜV Rheinland PV 50625618 0010 du 09/05/2025
CHINT NEW ENERGY TECHNOLOGY	ASTRONERGY	CHSM48RN(DG)/F-BH-xxx FT V. (*) : 202504	1762x1134x30 épaisseur de verre 2.0 mm / 2.0 mm retour de cadre grands / petits côtés 28 mm / 12.2 mm	24,5	440-470	TÜV Rheinland PV 50625618 0010 du 09/05/2025
SOLUTION DISTRI SOLAR	CellIVOLT	CVMH-60HDB-xxx FT V. (*) : V1 - Octobre 2024	1910x1134x30 épaisseur de verre 2.0 mm / 2.0 mm retour de cadre grands / petits côtés 30 mm / 10.75 mm	27	480-500	TÜV NORD 44 780 24 406749 – 390A1 du 10/10/2024
AKCOME	DUONERGY	DN-BT120HJT-A-xxx FT V. (*) : 11/2022	1755x1038x30 Épaisseur de verre 2.0 / 2.0 mm Retour de cadre grands / petits côtés 30 mm / 12 mm	22,8	375	TÜV NORD 44 780 21 406749 – 091R7A2M11 du 07/07/2022
SYSTOSOLAR	DUONERGY	DN-BT120HJT-2-xxx FT V. (*) : 11/2022	1755x1038x30 Épaisseur de verre 2.0 / 2.0 mm retour de cadre grands / petits côtés 30 mm / 15 mm	23,5	375	TÜV SÜD Z2 110975 0003 Rev.00 du 28/12/2022
SYSTOSOLAR	DUONERGY	DN-BT132-IBC-xxx FT V. (*) : 06/02/2023	1895x1039x30 Épaisseur de verre 3.2 mm retour de cadre grands / petits côtés 30 mm / 15 mm	28	430	TÜV Rheinland PV 50568710 du 04/01/2023
SYSTOSOLAR	DUONERGY	DN-BT108N-2-xxx FT V. (*) : 11/2022	1722x1134x30 Épaisseur de verre 2.0 mm / 2.0 mm retour de cadre grands / petits côtés 28 mm / 10 mm	24,5	410-420	TÜV SÜD Z2 110975 0002 Rev.00 du 29/12/2022
SYSTOSOLAR	DUONERGY	DN-BT108N-3-xxx FT V. (*) : 12/09/2023	1722x1134x30 Épaisseur de verre 2.0 mm / 2.0 mm retour de cadre grands / petits côtés 30 mm / 15 mm	25,1	425	TÜV Rheinland PV 50603316 0001 du 28/09/2023

MODULES PHOTOVOLTAÏQUES DC RÉFÉRENCÉS						
DETENTEUR CERTIFICAT / ATTESTATION IEC 61215	MARQUE COMMERCIALE	DESIGNATION	DIMENSIONS [mm]	POIDS [kg]	PLAGE DE PUISSANCE [W]	REFERENCE CERTIFICAT / ATTESTATION IEC 61215
DUALSUN		FLASH DSxxx-96M10RTB-07 FT V. (*): v1.0 14 avril 2025 FLA202503ABXX	1762x1134x30 Épaisseur de verre 2.0 / 2.0 mm Retour de cadre grands / petits côtés 33 mm / 33 mm	24,6	450-460	TÜV NORD 44 780 24 406749 - 346 du 22/08/2024
LONGI		LR5-54HTH-xxxM FT V. (*): 20230926V19 DG	1722x1134x30 Épaisseur de verre 3.2 mm Retour de cadre grands / petits côtés 30 mm / 15 mm	20,8	445-450	TÜV SÜD Z2 099333 0045 Rev.36 du 30/06/2025
LONGI		LR7-54HVH-xxxM FT V. (*): BGV02 20250704	1800x1134x30 Épaisseur de verre 3.2 mm Retour de cadre grands / petits côtés 30 mm / 15 mm	21,6	480-500	TÜV SÜD Z2 099333 0111 Rev.03 du 28/10/2024
LONGI		LR7-54HVD-xxxM FT V. (*): BGV02 20250624	1800x1134x30 Épaisseur de verre 2.0 / 1.6 mm Retour de cadre grands / petits côtés 30 mm / 15 mm	23,5	475-495	TÜV SÜD Z2 099333 0109 Rev.06 du 17/01/2025
JNL SOLAR		JLSDGxxxN-108M10 transparent FT V. (*): version 1.4 - May 2025	1722x1134x30 Épaisseur de verre 2.0 / 2.0 mm Retour de cadre grands / petits côtés 30 mm	23,3	410-440	TÜV SÜD Z2 07773348 0042 Rev.01 du 14/03/2025
JNL SOLAR		JLSDGxxxN-108M10 full black FT V. (*): version 1.4 - May 2025	1722x1134x30 Épaisseur de verre 2.0 / 2.0 mm Retour de cadre grands / petits côtés 30 mm	23,3	410-440	TÜV SÜD Z2 07773348 0042 Rev.01 du 14/03/2025
JNL SOLAR		JLSDG96RGxxxW FT V. (*): version 1.4 - May 2025	1762x1134x30 Épaisseur de verre 2.0 / 2.0 mm Retour de cadre grands / petits côtés 30 mm	23,8	440-460	TÜV SÜD Z2 07773348 0042 Rev.01 du 14/03/2025
SOLAREEDGE		SPVxxx-R54PDTL FT V. (*): 11 février 2024, DS- 000226-ROW	1722x1134x30 Épaisseur de verre 1.6 / 1.6 mm Retour de cadre grands / petits côtés 33 mm / 33 mm	21,74	425-430	TÜV SÜD Z2 082496 0035 Rev.00 du 27/10/2023
SOLAREEDGE		SPVxxx-R54PGTL FT V. (*): February 7, 2024 DS- 000227-ROW	1722x1134x30 Épaisseur de verre 1.6 / 1.6 mm Retour de cadre grands / petits côtés 33 mm / 33 mm	21,74	430-440	TÜV SÜD Z2 082496 0035 Rev.00 du 27/10/2023
JINKO SOLAR		JKMxxxN-48HL4M-BDV FT V. (*): JKM445-470N-48HL4M-BDV- Z1-EU	1762x1134x30 Épaisseur de verre 2.0 / 2.0 mm Retour de cadre grands / petits côtés 28 mm / 11 mm	24,0	445-470	TÜV SÜD Z2 118443 0037 Rev.14 du 27/06/2025
JINKO SOLAR		JKMxxxN-48HL4M-DB FT V. (*): JKM450-475N-48HL4M-DB- Z1-EU	1762x1134x30 Épaisseur de verre 2.0 / 2.0 mm Retour de cadre grands / petits côtés 28 mm / 11 mm	24,0	450-475	TÜV SÜD Z2 118443 0037 Rev.14 du 27/06/2025

MODULES PHOTOVOLTAÏQUES DC RÉFÉRENCÉS						
DETENTEUR CERTIFICAT / ATTESTATION IEC 61215	MARQUE COMMERCIALE	DESIGNATION	DIMENSIONS [mm]	POIDS [kg]	PLAGE DE PUISSANCE [W]	REFERENCE CERTIFICAT / ATTESTATION IEC 61215
JINKO SOLAR		JKMxxxN-48HL4M-DV FT V. (*) : JKM450-475N-48HL4M-DV-ZZ-EU	1762x1134x30 Épaisseur de verre 2.0 / 2.0 mm Retour de cadre grands / petits côtés 28 mm / 11 mm	24,0	450-475	TÜV SÜD Z2 118443 0037 Rev.14 du 27/06/2025
JINKO SOLAR		JKMxxxN-60HL4-V FT V. (*) : JKM480-510N-60HL4-(V)-F8C2-EN	1906x1134x30 Épaisseur de verre 3.2 mm Retour de cadre grands / petits côtés 33 mm / 33 mm	22,5	480-510	TÜV SÜD Z2 118443 0038 Rev.08 du 24/02/2025
JINKO SOLAR		JKMxxxN-48QL6-DB FT V. (*) : JKM460-485N-48QL6-DB-F1-EU	1762x1134x30 Épaisseur de verre 2.0 / 2.0 mm Retour de cadre grands / petits côtés 28 mm / 11 mm	24,4	460-475	TÜV SÜD Z2 118443 0037 Rev.20 du 05/12/2025
JINKO SOLAR		JKMxxxN-48QL6-DV FT V. (*) : JKM460-485N-48QL6-DV-F1-EU	1762x1134x30 Épaisseur de verre 2.0 / 2.0 mm Retour de cadre grands / petits côtés 28 mm / 11 mm	24,4	460-480	TÜV SÜD Z2 118443 0037 Rev.20 du 05/12/2025

(*) FT V. : Version de la fiche technique

MODULES PHOTOVOLTAÏQUES AC RÉFÉRENCÉS					
FABRICANT / MARQUE COMMERCIALE	DESIGNATION	DIMENSIONS [mm]	POIDS [kg]	PLAGE DE PUISSANCE [W]	DOCUMENT DE REFERENCE
/	/	/	/	/	/

6. FABRICATION ET CONTROLE

La fabrication des matériaux/composants du procédé K2 MULTIRAIL est assurée par diverses sociétés référencées.

La société K2 SYSTEMS GMBH a fait l'objet de certifications KIT, VDE, RAL et ISO 9001 avec suivi de production référencées au Chapitre 6-B du Cahier des Charges.

7. JUSTIFICATIONS/ESSAIS

Pour la mise au point du procédé K2 MULTIRAIL, des essais de résistance mécanique (essais de fatigue compris) et des essais d'étanchéité à l'eau ont été réalisés.

Ces justifications sont référencées au Chapitre 7 du Cahier des Charges.

8. MISE EN ŒUVRE

La mise en œuvre est décrite dans le Cahier des Charges au Chapitre 4.

Après vérification de la capacité de la structure du bâtiment et des éléments support de couverture à reprendre les charges et surcharges éventuelles liées à la mise en œuvre du procédé, les principales étapes de la mise en œuvre sont les suivantes (liste non exhaustive) :

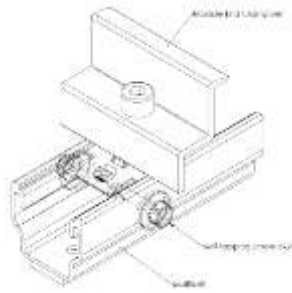
- Pose des bacs acier sur les pannes à entraxe maximum de 1500 mm. Le sens de recouvrement longitudinal est choisi en fonction du sens des vents dominants, ainsi qu'en fonction du sens du bac lié au traitement anti-condensation lorsque ce dernier est présent ;

Des dispositions supplémentaires à celles prévues par le DTU 40.35 sont à respecter obligatoirement :

- Recouvrement transversal :

Valeurs et dispositions à respecter pour les recouvrements transversaux		
Pentes (%)	Zone I et Zones II	Zone III
$7 \leq P < 10$	300 mm + CE	Non prévu
$10 \leq P < 15$	300 mm	300 mm + CE
$P \geq 15$	300 mm	300 mm
<i>CE : Complément d'étanchéité conforme à la norme NF P 30-305 Zones I, II et III : zones de concomitance vent/pluie selon annexe E du DTU 40.35</i>		

- Recouvrement longitudinal :
 - ✓ Le recouvrement longitudinal de deux bacs de couverture se fait par le recouvrement de leurs nervures de rives emboîtantes/emboîtées ;
 - ✓ Ce recouvrement doit être effectué dans le sens opposé des vents de pluie dominants du site d'implantation ;
 - ✓ Disposition particulière de fixation de couture : les plaques nervurées sont couturées tous les 50 cm de leurs recouvrements longitudinaux à l'aide de vis de couture de type 6x25 mm ;
- Fixation du bac acier : le bac acier doit être fixé au niveau de toutes les ondes, et sur chaque panne.
- Mise en œuvre des éléments de raccordement latéraux, de rives et de faîtage (dont faîtage ventilé et pièce de bas de pente ventilée dans le cas d'une toiture froide conformément au DTU 40.35) ;
- Mise en œuvre des rails MultiRail 10 au moyen des vis REISSER fournies. Dans le cas des recouvrements avec plus de 2 tôles superposées, un pré-perçage est nécessaire ;
- Mise en œuvre des manchons de type Pipeco à l'aplomb de l'intersection des diagonales d'un module, s'il y a pénétration des câbles à l'intérieur du bâtiment ;
- Mise en œuvre des modules photovoltaïques en mode Paysage (petits côtés parallèles à la pente) et fixation au moyen des étriers sur leurs grands côtés ;
- Mise en œuvre d'un dispositif anti-glissement pour les pentes > 30° (58%) en bas de chaque colonne de module :



- Fixation des câbles sur les rails MultiRail 10 permettant de ne pas gêner le bon écoulement des eaux de ruissellement.

La mise en œuvre du procédé K2 MULTIRAIL doit être assurée par des entreprises au fait des particularités de pose de ce procédé.

La fiche d'auto-contrôle jointe en annexe du Cahier des Charges et systématiquement fournie sur chantier doit être complétée et conservée.

9. REFERENCES

D'après les informations fournies par la société K2 SYSTEMS GMBH, environ 920 000 m², soit 185 mégawatts, ont été installés depuis 2013 en France.

10. ANALYSE TECHNIQUE DE L'APTITUDE A L'EMPLOI

a. Tenue aux charges climatiques

Précédée d'une vérification de la stabilité de la structure porteuse, la tenue aux charges climatiques dans le Domaine d'Emploi du procédé peut être considérée comme convenablement assurée compte tenu des justifications apportées, dans les limites énoncées au Chapitre 3 de ce présent document.

b. Etanchéité à l'eau

L'étanchéité à l'eau peut être considérée comme assurée de façon satisfaisante, compte tenu :

- des essais réalisés ;
- des dispositions supplémentaires par rapport au DTU 40.35 au niveau des recouvrements transversaux et longitudinaux, prenant en compte l'interaction bac métallique/structure photovoltaïque ;
- de dispositions prévues pour le cheminement des câbles hors des zones d'écoulement de l'eau ;
- d'un passage éventuel des câbles de connexion vers l'intérieur du bâtiment à l'aide d'un dispositif dédié.

c. Condensation

La maîtrise des risques de condensation en sous-face des bacs métalliques, dans le Domaine d'Emploi du procédé, peut être considérée comme assurée.

d. Résistance à la corrosion

Les protections anti-corrosion retenues pour les différents constituants du système, ou leur nature peu corrodable, permettent d'escompter une durabilité satisfaisante du procédé en termes de résistance à la corrosion, dans le cadre du Domaine d'Emploi du procédé.

e. Maintien des caractéristiques initiales

L'ensemble des contrôles internes et externes réalisés par les fournisseurs et sous-traitants de la société K2 SYSTEMS GMBH, ainsi que les contrôles de réception réalisés par cette société elle-même, permettent d'escompter une constance de qualité des éléments du procédé, et donc un maintien satisfaisant des caractéristiques initiales du procédé lui-même.

11. AVIS DE PRINCIPE DE BUREAU ALPES CONTROLES

Compte tenu de l'ensemble des éléments présentés ci-avant, BUREAU ALPES CONTROLES émet un **AVIS FAVORABLE** de Principe sur le Cahier des Charges relatif au **procédé K2 MULTIRAIL** faisant l'objet de la présente Enquête, dans les limites énoncées au Chapitre « 1–Objet du rapport » du présent rapport, moyennant le respect de l'ensemble des prescriptions prévues dans le Cahier des Charges référencé, et sous réserve de l'existence d'un contrat d'assurance valide en Responsabilité Civile fabricant couvrant le procédé.

Le présent Rapport d'Enquête constitue un ensemble indissociable du Cahier des Charges référencé au Chapitre 4 du présent rapport.

Cet Avis de Principe est accordé pour une période de **trois ans** à compter de la date du rapport indice 0, soit jusqu'au **10 DECEMBRE 2027**.

Cet Avis de Principe deviendrait caduc si :

- une modification non validée par nos soins était apportée au procédé ;
- des évolutions réglementaires ayant une conséquence sur le procédé intervenaient ;
- des désordres étaient portés à la connaissance de BUREAU ALPES CONTROLES.


D'autre part, cet Avis de Principe ne vise pas les ouvrages réalisés :

- avec une partie seulement des matériaux/composants référencés ;
- avec des matériaux/composants non référencés ;
- en dehors du Domaine d'Emploi visé.

La société K2 SYSTEMS GMBH devra obligatoirement signaler à BUREAU ALPES CONTROLES :

- toute modification dans le Cahier des Charges référencé ;
- tout problème technique rencontré ;
- toute mise en cause relative à ce procédé dont elle ferait l'objet.

FAIT A SAINT-DENIS-LES-BOURG, LE 11 MARS 2026,

L'Ingénieur Evaluation,	Le Responsable Activité,
	
Fabio MAISSON	Vincent NANCHE

FIN DU RAPPORT